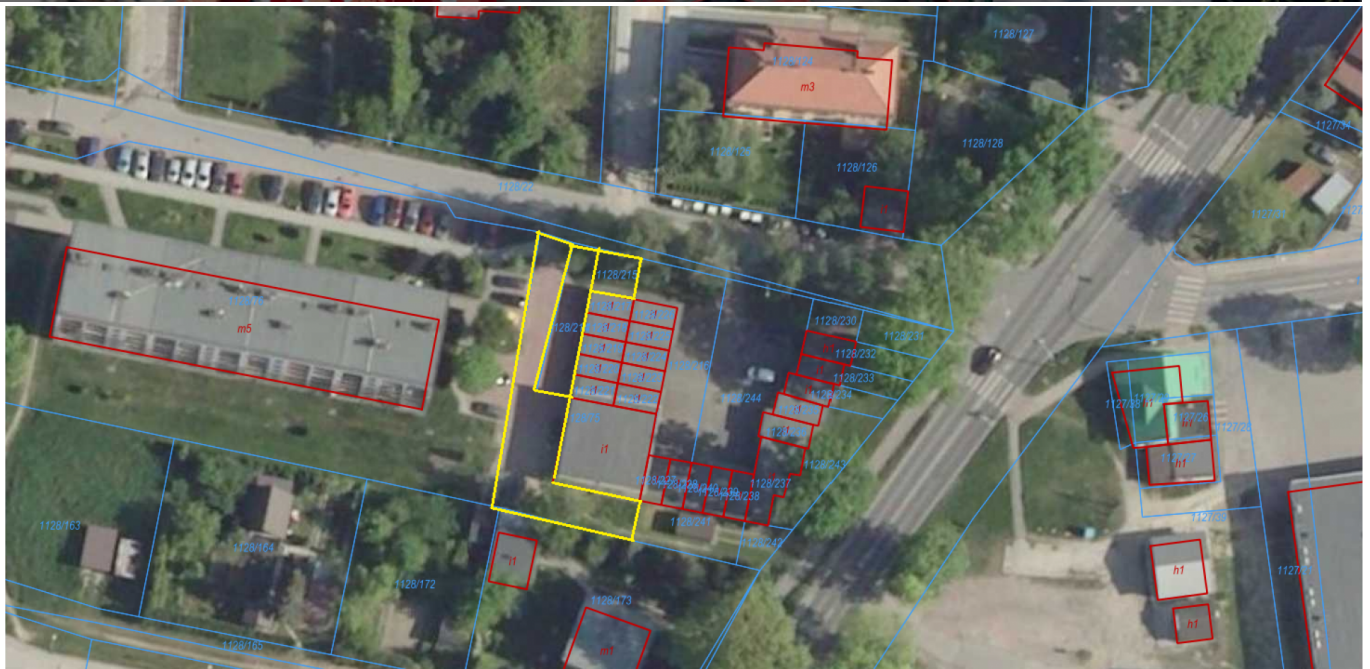




SPÓŁKA
RESTRUKTURYZACJI
KOPALŃ S.A.

Działki Brzeszcze os.
Szymanowskiego



Działki Brzeszcze os. Szymanowskiego

Typ: **Działki pozostałe**

Rodzaj: **oferta sprzedaży**

Cena: **70 000.00 zł** | Cena/m²: **114.57 zł/m²** | Powierzchnia: **611.00 m²**

Opis nieruchomości

Nieruchomość posiada bezpośredni dostęp do drogi publicznej. Informacja telefoniczna w sprawie oferty jest udzielana w godz. 7.00 - 15.00 od poniedziałku do piątku.

Działka

Na nieruchomość składają się **3** działki o numerach **1128/214, 1128/215, 1128/75** o łącznej powierzchni **611.00 m²** zapisanych w księgach wieczystych **KR1E/00044556/6, KR1E/00041820/7, KR1E/00041820/7.**

Przeznaczenie terenu

W miejscowym planie zagospodarowania przestrzennego gminy nieruchomość położona jest na terenie oznaczonym B.182.M2 - tereny zabudowy mieszkaniowej wielorodzinnej lub jednorodzinnej.



SPÓŁKA
RESTRUKTURYZACJI
KOPALŃ S.A.

Działki Brzeszcze os.
Szymanowskiego

Budynek przemysłowy

Powierzchnia użytkowa: **127 m²**

Powierzchnia zabudowy: **157 m²**

Kubatura: **686 m³**

Liczba kondygnacji: **1**

Kontakt

Ewa Kurek

tel. 519 552 184

Spółka Restrukturyzacji Kopalń S.A. w Bytomiu Zarejestrowana przez Sąd Rejonowy w Katowicach, VIII Wydział Gospodarczy Krajowego Rejestru Sądowego pod numerem KRS 0000027497.

Kapitał Akcyjny: 439 909 300 PLN wpłacony w całości. Nip: 626-26-19-005 | Regon: 276902504

Publikowane oferty mają charakter informacyjny i nie stanowią oferty handlowej w rozumieniu art. 66 §1 Kodeksu Cywilnego.