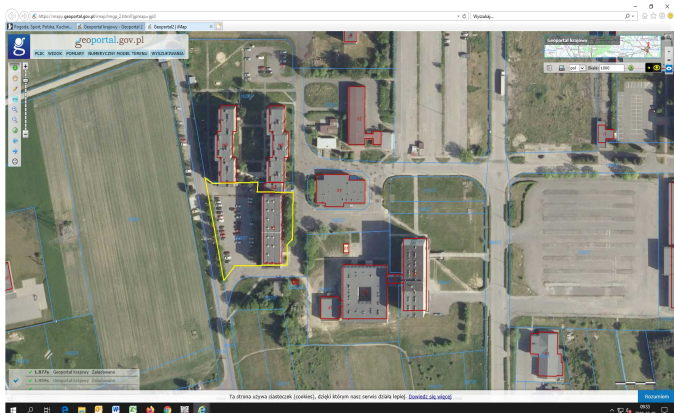




SPÓŁKA
RESTRUKTURYZACJI
KOPALNÍ S.A.

Budynek biurowy Wola ul.
Przemysłowa



Budynek biurowy Wola ul. Przemysłowa

Typ: **Budynki przemysłowe**

Rodzaj: **oferta sprzedaży**

Cena: **2 675 000.00 zł** | Cena/m²: **759.51 zł/m²** | Powierzchnia: **3 522.00 m²**

Opis nieruchomości

Działka ma kształt nieregularny, częściowo ogrodzona, leży na terenie płaskim o lekkim nachyleniu w kierunku południowo-wschodnim. Niezabudowana część działki jest zagospodarowana jako parking utwardzony oraz podjazd i dojście do budynku wraz z zielenią urządzoną. Przez teren działki przebiegają sieci kanalizacyjna, wodociągowa, elektroenergetyczna, ciepłownicza, telefoniczna. Bezpośrednie otoczenie stanowi zabudowa mieszkaniowa wielorodzinna oraz łąki i tereny pól uprawnych. W dalszym otoczeniu obiekty handlowe i usługowe, ośrodek zdrowia oraz tereny poprzemysłowe b. KWK „Czeczott”. Nieruchomość posiada dostęp do drogi publicznej ul. Przemysłowej. Dojazd do nieruchomości odbywa się ulicą Przemysłową. Centrum administracyjne miasta w odległości 2,5 km. Informacja telefoniczna w sprawie oferty jest udzielana w godz. 7.00 - 15.00 od poniedziałku do piątku.

Działka

Na nieruchomość składa się **1** działka o numerze **1929/37** o powierzchni **3 244.00 m²** zapisanej w księgach wieczystych **KA1P/00039593/2**.



SPÓŁKA
RESTRUKTURYZACJI
KOPALŃ S.A.

Budynek biurowy Wola ul.
Przemysłowa

Przeznaczenie terenu

Nieruchomość leży na terenie, który nie jest objęty miejscowym planem zagospodarowania przestrzennego. Zgodnie z zapisami w Studium uwarunkowań i kierunków zagospodarowania przestrzennego Gminy Miedźna, zatwierdzonym Uchwałą Rady Gminy w Miedźnej Nr XXIV/193/2000 z dnia 11.07.2000r., w/w działka jest położona na terenie oznaczonym symbolem **M1** - tereny zabudowy mieszkaniowej wielorodzinnej.

Budynek biurowy

Powierzchnia użytkowa: **3522 m²**

Liczba kondygnacji: **6** | Materiał: **żelbetowa**

Budynek biurowy o powierzchni użytkowej 3.521,60 m². Budynek wybudowany w latach 1970-1985 jako hotel robotniczy. Budynek posiada 5 kondygnacji nadziemnych i 1 podziemną, konstrukcja żelbetowa, dach ocieplony wełną mineralną, kryty papą, okna PCV (na parterze zabezpieczone kratami), drzwi zewnętrzne aluminiowe - przeszklone. Wewnątrz budynku instalacje elektryczna, wodno - kanalizacyjna, CO, wentylacyjna, odgromowa. Na poszczególnych kondygnacjach mieszczą się pomieszczenia biurowe, pomieszczenia gospodarcze, pomieszczenia socjalne i sanitariaty, połączone korytarzami i kłatkami schodowymi.

Kontakt

Ewa Mazgaj - Kurpios

tel. 573 104 158

Spółka Restrukturyzacji Kopalń S.A. w Bytomiu Zarejestrowana przez Sąd Rejonowy w Katowicach, VIII Wydział Gospodarczy Krajowego Rejestru Sądowego pod numerem KRS 0000027497.

Kapitał Akcyjny: 439 909 300 PLN wpłacony w całości. Nip: 626-26-19-005 | Regon: 276902504

Publikowane oferty mają charakter informacyjny i nie stanowią oferty handlowej w rozumieniu art. 66 §1 Kodeksu Cywilnego.