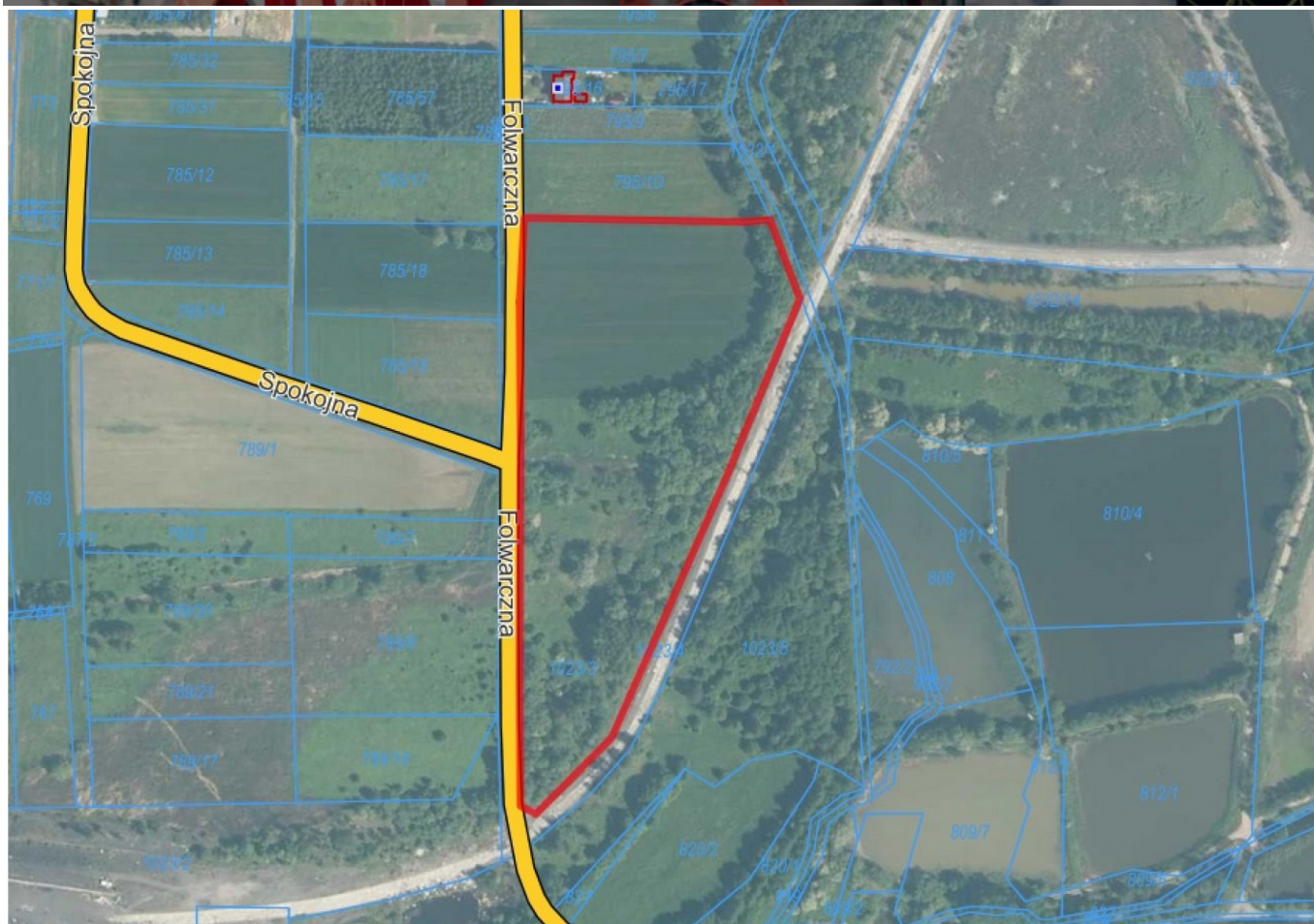




SPÓŁKA
RESTRUKTURYZACJI
KOPALŃ S.A.

Działka Brzeszcze ul. Graniczna /
Folwarczna



Działka Brzeszcze ul. Graniczna / Folwarczna

Typ: **Działki pozostałe**

Rodzaj: **oferta sprzedaży**

Cena: **266 400.00 zł** | Cena/m²: **8.92 zł/m²** | Powierzchnia: **29 864.00 m²**

Opis nieruchomości

Działka w kształcie nieregularnego wieloboku. Teren częściowo zalesiony i zakrzewiony. Dojazd do nieruchomości odbywa się ul. Folwarczną. W otoczeniu działki znajdują się tereny zalesione i zakrzewione, zbiorniki wodne oraz zabudowa jednorodzinna. Informacja telefoniczna w sprawie oferty jest udzielana w godz. 7.00 - 15.00 od poniedziałku do piątku.



**SPÓŁKA
RESTRUKTURYZACJI
KOPALŃ S.A.**

**Działka Brzeszcze ul. Graniczna /
Folwarczna**

Działka

Na nieruchomość składa się **1** działka o numerze **1023/3** o powierzchni **29 864.00 m²** zapisanej w księgach wieczystych **KR1E/00016711/6**.

Przeznaczenie terenu

P.75.ZL - tereny lasów

P.82.ZN - tereny zieleni nieurządzonej

Kontakt

Ewa Kurek

tel. 519 552 184

Spółka Restrukturyzacji Kopalń S.A. w Bytomiu Zarejestrowana przez Sąd Rejonowy w Katowicach, VIII Wydział Gospodarczy Krajowego Rejestru Sądowego pod numerem KRS 0000027497.

Kapitał Akcyjny: 439 909 300 PLN wpłacony w całości. Nip: 626-26-19-005 | Regon: 276902504

Publikowane oferty mają charakter informacyjny i nie stanowią oferty handlowej w rozumieniu art. 66 §1 Kodeksu Cywilnego.