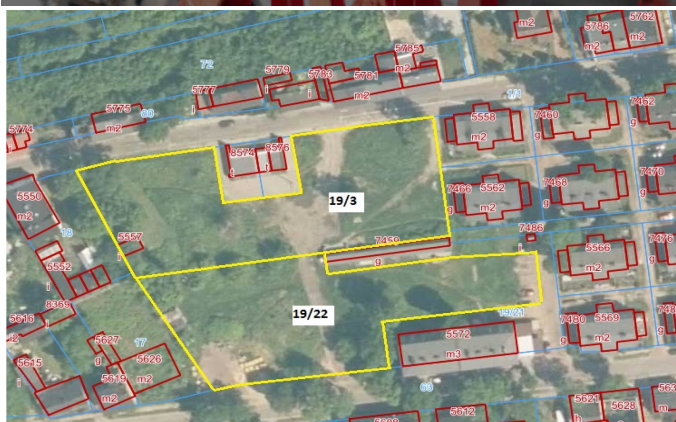




SPÓŁKA
RESTRUKTURYZACJI
KOPALNÍ S.A.

Działki Będzin, ul. 1 Maja / Brata Alberta



Działki Będzin, ul. 1 Maja / Brata Alberta

Typ: **Działki mieszkaniowe**

Rodzaj: **oferta sprzedaży**

Cena: **749 000.00 zł** | Cena/m²: **115.98 zł/m²** | Powierzchnia: **6 458.00 m²**

Opis nieruchomości

Nieruchomość gruntowa zabudowana garażem murowanym stanowiąca własność Skarbu Państwa w użytkowaniu wieczystym SRK S.A., położona w Będzinie pomiędzy ulicami 1 Maja oraz Brata Alberta. Nieruchomość ma kształt nieregularny, jednakże nie utrudniający racjonalnego zagospodarowania nieruchomości zgodnie z przeznaczeniem. Nieruchomość porośnięta jest roślinnością trawiastą, pojedynczymi drzewami i krzewami, nie wykazująca zmian rzędnych wysokościowych. Nieruchomość posiada możliwość dostępu do pełnego uzbrojenia - energia elektryczna, woda, kanalizacja sanitarna, kanalizacja deszczowa, instalacja teletechniczna, gazociąg. Przez teren nieruchomości przebiegają dwie napowietrzne linie elektroenergetyczne niskiego napięcia. Najbliższe otoczenie nieruchomości stanowią tereny zabudowy mieszkaniowej jednorodzinnej, pojedyncza zabudowa usługowo - handlowa. W dalszej odległości znajdują się tereny niezabudowane, obiekty użyteczności publicznej, obiekty oświatowe, tereny przemysłowo - usługowe. Dojazd do nieruchomości odbywa się bezpośrednio z ulic św. Brata Alberta oraz 1-go Maja. Ulice te są oświetlone i posiadają urządzony chodnik. Informacja telefoniczna w sprawie oferty jest udzielana w godz. 7.00 - 15.00 od poniedziałku do piątku.

Działka

Na nieruchomość składają się **2** działki o numerach **19/3, 19/22** o łącznej powierzchni **6 458.00 m²** zapisanych w księgach wieczystych **KA1B/00033270/6, KA1B/00033270/6**.



SPÓŁKA
RESTRUKTURYZACJI
KOPALŃ S.A.

Działki Będzin, ul. 1 Maja / Brata Alberta

Przeznaczenie terenu

2MN - tereny zabudowy mieszkaniowej jednorodzinnej

Garaż

Powierzchnia użytkowa: **32 m²**

Na działce 19/22 znajdują się dwa garaże blaszane, nietrwale związane z gruntem. Na działce 19/3 znajduje się garaż murowany z pustaków i cegły o wymiarach zewnętrznych 6,20 m x 4,00 m i wysokości średniej 2,40 m. Dach przykryty jest stropodachem betonowym, pokrytym papą na lepiku. Obróbki blacharskie, rynna i rura spustowa z blachy ocynkowanej. Brama wjazdowa z blachy, tradycyjnie otwierana. Powierzchnia użytkowa budynku: 32 m².

Kontakt

Dawid Kowalski

tel. 501-199-889

Spółka Restrukturyzacji Kopalń S.A. w Bytomiu Zarejestrowana przez Sąd Rejonowy w Katowicach, VIII Wydział Gospodarczy Krajowego Rejestru Sądowego pod numerem KRS 0000027497.

Kapitał Akcyjny: 439 909 300 PLN wpłacony w całości. Nip: 626-26-19-005 | Regon: 276902504

Publikowane oferty mają charakter informacyjny i nie stanowią oferty handlowej w rozumieniu art. 66 §1 Kodeksu Cywilnego.