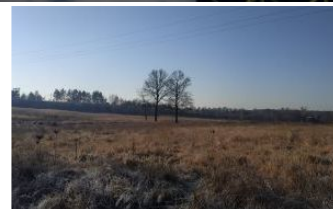
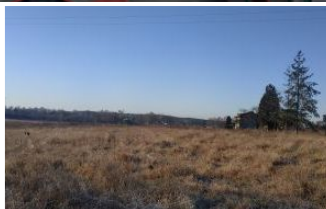




SPÓŁKA
RESTRUKTURYZACJI
KOPALŃ S.A.

Działka w Rudziczce przy ul.
Łąkowej



Działka w Rudziczce przy ul. Łąkowej

Typ: **Działki pozostałe**

Rodzaj: **oferta sprzedaży**

Cena: **44 000.00 zł** | Cena/m²: **5.53 zł/m²** | Powierzchnia: **7 957.00 m²**

Opis nieruchomości

Nieruchomość zlokalizowana w Suszcu w rejonie ulicy Woszczyckiej obejmuje działkę gruntu o powierzchni 0,7957 ha. Nieruchomość położona jest na terenie płaskim o lekkim nachyleniu w kierunku zachodnim, o kształcie zbliżonym do trapezu. Teren nieruchomości jest zagospodarowany jako łąka niekoszona, porośnięta samosiejkami drzew i krzewów. Całość nie jest ogrodzona. Działka posiada bezpośredni dostęp do drogi gminnej. Dojazd do nieruchomości odbywa się drogą gminną utwardzoną mieszanką żwirowo-żużlową. Od strony płn.-zach. przylega do ul. Łąkowej, z pozostałych stron graniczy z działkami niezabudowanymi, zagospodarowanymi również jako łąki. W sąsiedztwie nieruchomości od strony południowej biegnie linia kolejowa, a od strony wschodniej znajduje się budowla z mas skalnych i ziemnych odpadów wydobywczych. Na terenie działki w części południowo-wschodniej posadowiony jest słup elektroenergetyczny średniego napięcia, narożny z dwoma podporami, z którego linia elektroenergetyczna biegnie nad działką w kierunku zachodnim i północnym. Nieruchomość położona jest przy ul. Łąkowej, w północno-zachodniej części miejscowości Rudziczka, w gminie Suszec, w powiecie pszczyńskim, w woj. Śląskim. Zlokalizowana jest w granicach parku krajobrazowego „Cysterskie Kompozycje Krajobrazowe Rud Wielkich”, na terenach górniczych, u podnóża budowli ziemnej „Krupiński”. W sąsiedztwie znajdują się również łąki oraz rozproszona zabudowa mieszkaniowa jednorodzinna. Sklep spożywczo - przemysłowy oraz szkoła podstawowa znajdują się w centrum wsi Rudziczka tj. około 1,7 km od nieruchomości. Natomiast Urząd Gminy oraz placówki handlowo - usługowe, oświatowe oraz przychodnia zdrowia znajdują się około 4,5 km od nieruchomości. Około 6,5 km na zachód od działki znajduje się miasto Żory i wyjazd na drogę krajową nr 81 prowadzącą z Katowic na południe do Harbutowic koło Skoczowa. Informacja telefoniczna w sprawie oferty jest udzielana w godz. 7.00 - 15.00 od poniedziałku do piątku.



SPÓŁKA
RESTRUKTURYZACJI
KOPALŃ S.A.

Działka w Rudziczce przy ul.
Łąkowej

Działka

Na nieruchomość składa się **1** działka o numerze **405/62** o powierzchni **7 957.00 m²** zapisanej w księgach wieczystych **KA1P/00021320/9**.

Przeznaczenie terenu

Nieruchomość położona jest na obszarze, dla którego obowiązują zapisy miejscowego planu zagospodarowania przestrzennego, zatwierdzonego uchwałą nr IX/42/61/2007 Rady Gminy Suszec z dnia 28.06.2007r. w sprawie uchylenia miejscowego planu zagospodarowania przestrzennego terenów położonych w sołectwach Rudziczka i Suszec na północ od toru kolejowego PKP do granic z miastem Żory i Orzesze oraz ulic: Piaskowej, Dolnej i Królówka, ogłoszoną w Dz. Urz. Woj. Śląskiego Nr 128, poz. 2527 z dnia 06.08.2007r. Zgodnie z zapisami planu przedmiotowy grunt położony jest na obszarze oznaczonym symbolem planu **B27RZ** o podstawowym przeznaczeniu pod tereny zieleni niskiej.

W rejestrze gruntów działka posiada następujący rodzaj użytku: **ŁIV** - łąki trwałe.

Kontakt

Małgorzata Olszewska

tel. 32 432 3438

Spółka Restrukturyzacji Kopalń S.A. w Bytomiu Zarejestrowana przez Sąd Rejonowy w Katowicach, VIII Wydział Gospodarczy Krajowego Rejestru Sądowego pod numerem KRS 0000027497.

Kapitał Akcyjny: 439 909 300 PLN wpłacony w całości. Nip: 626-26-19-005 | Regon: 276902504

Publikowane oferty mają charakter informacyjny i nie stanowią oferty handlowej w rozumieniu art. 66 §1 Kodeksu Cywilnego.