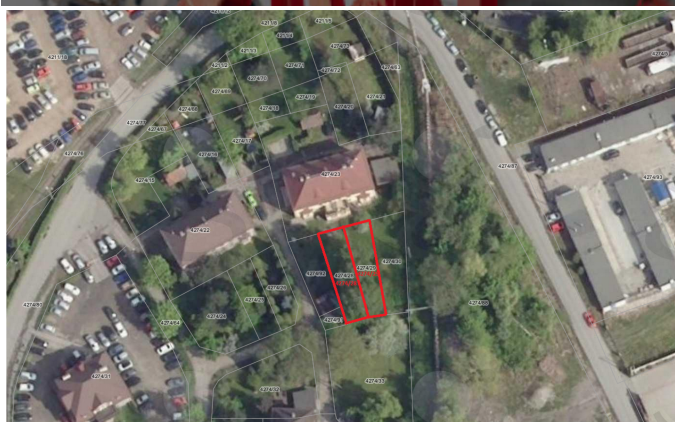




SPÓŁKA
RESTRUKTURYZACJI
KOPALŃ S.A.

Działki w Czechowicach-
Dziedzicach przy ul. Górniczej



Działki w Czechowicach-Dziedzicach przy ul. Górniczej

Typ: **Działki mieszkaniowe**

Rodzaj: **oferta sprzedaży**

Cena: **7 400.00 zł** | Cena/m²: **22.16 zł/m²** | Powierzchnia: **334.00 m²**

Opis nieruchomości

Nieruchomość niezabudowana będąca przedmiotem niniejszego wniosku składa się z działek gruntu o numerach 4274/28, 4274/29, Nieruchomość o kształcie regularnego wielokąta. Uzbrojenie w sieci infrastruktury technicznej: brak. W bliższym otoczeniu energia elektryczna, woda i kanalizacja. Nieruchomość nie posiada bezpośredniego dostępu do drogi publicznej. Dostęp do drogi publicznej poprzez sąsiednie nieruchomości. Informacja telefoniczna w sprawie oferty jest udzielana w godz. 7.00 - 15.00 od poniedziałku do piątku.

Działka

Na nieruchomość składają się 2 działki o numerach **4274/28, 4274/29** o łącznej powierzchni **334.00 m²** zapisanych w księgach wieczystych **KA1P/00053480/1, KA1P/00053480/1**.



**SPÓŁKA
RESTRUKTURYZACJI
KOPALŃ S.A.**

**Działki w Czechowicach-
Dziedzicach przy ul. Górniczej**

Przeznaczenie terenu

Dla terenu, na którym znajduje się przedmiotowa nieruchomość brak jest obowiązującego planu zagospodarowania przestrzennego gminy. Zgodnie ze zmianami w Studium uwarunkowań i kierunków zagospodarowania przestrzennego Gminy Czechowice Dziedzice, Uchwała Nr XXXIV/379/17 Rady Miejskiej w Czechowicach-Dziedzicach z dnia 30 maja 2017 r. obszar na którym znajduje się ww. nieruchomość oznaczony jest jako: MU tereny zabudowy mieszkaniowo-usługowej.

Kontakt

Ewa Kurek

tel. 519 552 184

Spółka Restrukturyzacji Kopalń S.A. w Bytomiu Zarejestrowana przez Sąd Rejonowy w Katowicach, VIII Wydział Gospodarczy Krajowego Rejestru Sądowego pod numerem KRS 0000027497.

Kapitał Akcyjny: 439 909 300 PLN wpłacony w całości. Nip: 626-26-19-005 | Regon: 276902504

Publikowane oferty mają charakter informacyjny i nie stanowią oferty handlowej w rozumieniu art. 66 §1 Kodeksu Cywilnego.