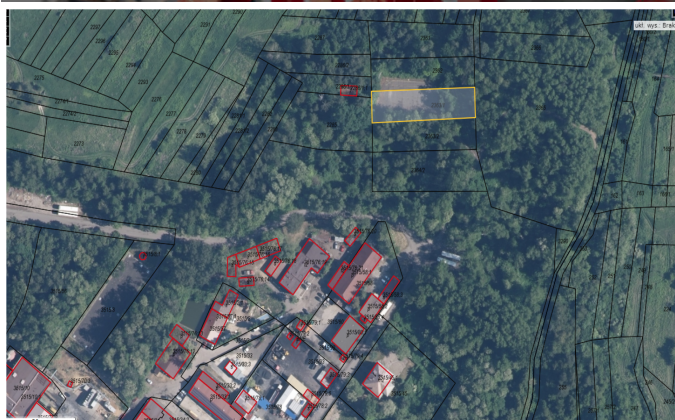




SPÓŁKA
RESTRUKTURYZACJI
KOPALŃ S.A.

Działka Libiąż w rejonie ul.
Kopalnianej



Działka Libiąż w rejonie ul. Kopalnianej

Typ: **Działki pozostałe**

Rodzaj: **oferta sprzedaży**

Cena: **210 000.00 zł** | Cena/m²: **144.93 zł/m²** | Powierzchnia: **1 449.00 m²**

Opis nieruchomości

Działka o kształcie prostokąta, położona na terenie nierównym, nieogrodzona. Część działki jest zabudowana budowlą stanowiącą boisko sportowe o nawierzchni asfaltowej, pozostała część działki stanowi teren zadrzewiony. W obrębie działki przebiega napowietrzna linia elektroenergetyczna. Nieruchomość nie posiada dostępu do drogi publicznej. W bezpośrednim sąsiedztwie tereny zadrzewione, w niewielkiej odległości tereny przemysłowe Zakładu Górniczego „Janina”. Odległość od centrum administracyjnego miasta ok. 3,0 km. Informacja telefoniczna w sprawie oferty jest udzielana w godz. 7.00 - 15.00 od poniedziałku do piątku.

Działka

Na nieruchomość składa się **1** działka o numerze **2363/1** o powierzchni **1 449.00 m²** zapisanej w księgach wieczystych **KR1C/00064986/3**.

Przeznaczenie terenu

Dla przedmiotowej nieruchomości brak obowiązującego miejscowego planu zagospodarowania przestrzennego Miasta Libiąż. W Studium uwarunkowań i kierunków zagospodarowania przestrzennego Miasta Libiąż obszar, na którym zlokalizowana jest nieruchomość oznaczony jest jako U - *obszary usług*.



**SPÓŁKA
RESTRUKTURYZACJI
KOPALŃ S.A.**

**Działka Libiąż w rejonie ul.
Kopalnianej**

Kontakt

Marcin Stryczek

tel. 519 552 235

Spółka Restrukturyzacji Kopalń S.A. w Bytomiu Zarejestrowana przez Sąd Rejonowy w Katowicach, VIII Wydział Gospodarczy Krajowego Rejestru Sądowego pod numerem KRS 0000027497.

Kapitał Akcyjny: 439 909 300 PLN wpłacony w całości. Nip: 626-26-19-005 | Regon: 276902504

Publikowane oferty mają charakter informacyjny i nie stanowią oferty handlowej w rozumieniu art. 66 §1 Kodeksu Cywilnego.