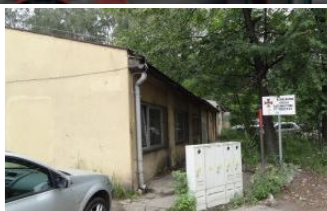
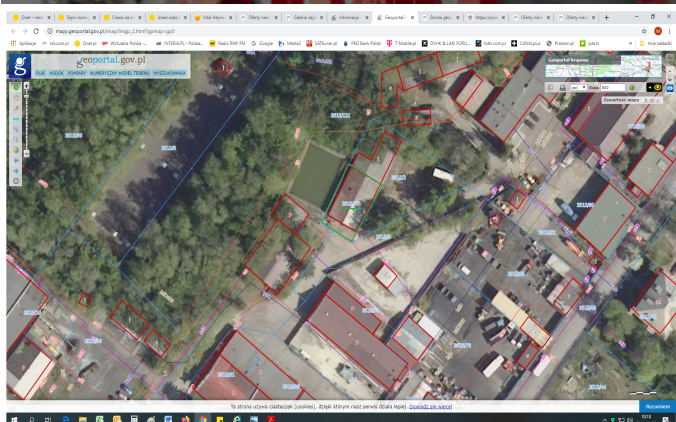




SPÓŁKA
RESTRUKTURYZACJI
KOPALŃ S.A.

Budynek przemysłowy w Libiążu w
rejonie ul. Kopalnianej



Budynek przemysłowy w Libiążu w rejonie ul. Kopalnianej

Typ: **Budynki przemysłowe**

Rodzaj: **oferta sprzedaży**

Cena: **132 680.00 zł** | Cena/m²: **537.17 zł/m²** | Powierzchnia: **247.00 m²**

Opis nieruchomości

Nieruchomość obejmuje działkę gruntu numer 3515/57 o pow. 0,0304 ha zlokalizowaną w rejonie ul. Kopalnianej. W najbliższym sąsiedztwie kopalnia KWK "Janina" oraz tereny przemysłowe zabudowane. Przedmiotowa działka ma kształt prostokąta, nie wykazująca znacznych rzędnych wysokości. Działka jest zabudowana budynkiem magazynowym. Nieruchomość nie posiada dostępu do drogi publicznej, dojazd poprzez drogę wewnątrzdziałkową stanowiącą własność Tauron Wydobywanie S.A. Informacja telefoniczna w sprawie oferty jest udzielana w godz. 7.00 - 15.00 od poniedziałku do piątku.

Działka

Na nieruchomość składa się **1** działka o numerze **3515/57** o powierzchni **304.00 m²** zapisanej w księgach wieczystych **KR1C/00064986/3**.

Przeznaczenie terenu

Dla terenu na którym znajduje się nieruchomość nie obowiązuje miejscowy plan zagospodarowania przestrzennego. Zgodnie z zapisami studium uwarunkowań i kierunków zagospodarowania przestrzennego zatwierdzone uchwałą nr IV/30/98 Rady Miejskiej w Libiążu z dnia 30.12.1998r. teren oznaczony jest symbolem PW - "tereny przemysłu do sukcesywnej zmiany profilu działalności."



SPÓŁKA
RESTRUKTURYZACJI
KOPALŃ S.A.

Budynek przemysłowy w Libiążu w
rejonie ul. Kopalnianej

Budynek przemysłowy

Powierzchnia użytkowa: **247,29 m²**

Powierzchnia zabudowy: **235 m²**

Liczba kondygnacji: **1** | Rok budowy: **1952** | Materiał: **murowana**

Budynek magazynowy o konstrukcji murowanej w konstrukcji żelbetowej. Ściany murowane z cegły pełnej i bloczków betonowych, stropy żelbetowe, posadzki betonowe, dach kryty blachą i eternitem. Budynek wyposażony w instalacje elektryczne, wodę, kanalizację.

Kontakt

Marcin Stryczek

tel. 519 552 235

Spółka Restrukturyzacji Kopalń S.A. w Bytomiu Zarejestrowana przez Sąd Rejonowy w Katowicach, VIII Wydział Gospodarczy Krajowego Rejestru Sądowego pod numerem KRS 0000027497.

Kapitał Akcyjny: 439 909 300 PLN wpłacony w całości. Nip: 626-26-19-005 | Regon: 276902504

Publikowane oferty mają charakter informacyjny i nie stanowią oferty handlowej w rozumieniu art. 66 §1 Kodeksu Cywilnego.