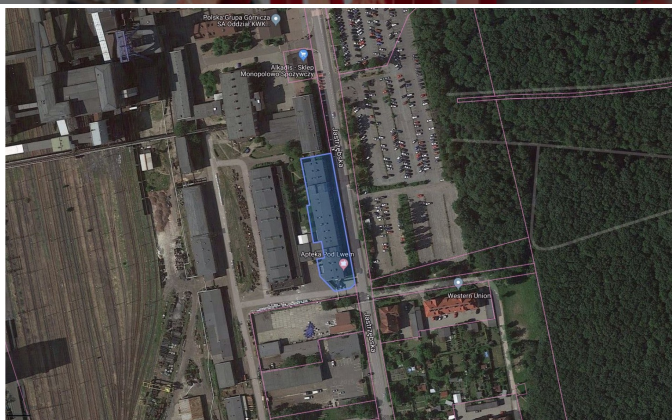




**SPÓŁKA
RESTRUKTURYZACJI
KOPALŃ S.A.**

**Lokal użytkowy nr 1 w budynku
przychodni Rybnik ul. Jastrzębska**



Lokal użytkowy nr 1 w budynku przychodni Rybnik ul. Jastrzębska

Typ: **Budynki i lokale użytkowe**

Rodzaj: **oferta sprzedaży**

Cena: **490 000.00 zł** | Cena/m²: **226.33 zł/m²** | Powierzchnia: **2 165.00 m²**

Opis nieruchomości

Nieruchomość jest zlokalizowana w Rybniku przy ul. Jastrzębskiej 12. Kształt działki nieregularny, wydłużony wzdłuż ulicy. Działka jest w całości zabudowana. Niewielka część niezabudowana obejmuje tereny skwery zieleni, chodniki oraz niewielki parking. Działka przylega od strony wschodniej do ulicy Jastrzębskiej, a od strony wschodniej i południowej do terenów zakładu górniczego KWK ROW. Informacja telefoniczna w sprawie oferty jest udzielana w godz. 7.00 - 15.00 od poniedziałku do piątku.

Działka

Na nieruchomość składa się **1** działka o numerze **152/6** o powierzchni **2 781.00 m²** zapisanej w księgach wieczystych **GL1Y/00130103/4**.



SPÓŁKA
RESTRUKTURYZACJI
KOPALŃ S.A.

Lokal użytkowy nr 1 w budynku
przychodni Rybnik ul. Jastrzębska

Przeznaczenie terenu

Przeznaczenie terenu

Miejscowy plan zagospodarowania przestrzennego Miasta Rybnika przyjęty Uchwałą Nr 545/XXXV/2005 Rady Miasta Rybnika z dnia 25.05.2005 r.

M12 P - tereny działalności produkcyjnych, baz, składów i magazynów,

M KDD - tereny komunikacji kołowej, tereny publicznych dróg dojazdowych.

Budynek użytkowy

Powierzchnia użytkowa: **4906 m²**

Liczba kondygnacji: **4** | Rok budowy: **1987** | Materiał: **żelbetowa**

W budynku przychodni zdrowia znajdują się dwa lokale użytkowe:

- lokal użytkowy nr 1 o powierzchni 2165,3 m² (udział w nieruchomości wspólnej 21653/49060) zlokalizowany na parterze (część pomieszczeń), I piętrze i II piętrze (część pomieszczeń) budynku,
- lokal użytkowy nr 2 o powierzchni 2740,7 m² (udział w nieruchomości wspólnej 27407/49060) zlokalizowany w piwnicy, na parterze (część pomieszczeń) i II piętrze (część pomieszczeń) budynku,

Budynek o konstrukcji słupowo - ryglowej z obudową lekką ścian zewnętrznych. Stropy z płyt prefabrykowanych, posadzki w pomieszczeniach sanitarnych i medycznych obłożone płytkami terakotowymi, w pomieszczeniach gospodarczych lastrico, a w pozostałych pomieszczeniach posadzki PCV. Dach stalowy pokryty blachą trapezową. Schody wewnętrzne prefabrykowane, zewnętrzne żelbetowe. Podpiwniczenie całkowite. Instalacje: elektryczna, wodna, kanalizacyjna, CWU, zasilana z wymiennikowni zlokalizowanej w piwnicy, CO, wentylacja grawitacyjna, wentylacja mechaniczna, instalacja teletechniczna. Tynki wewnętrzne cementowo - wapienne malowane farbami emulsyjnymi, w pomieszczeniach sanitarnych oraz częściowo w pokojach wykorzystywanych na cele medyczne, ściany wyłożone płytkami ceramicznymi. Stolarka otworowa pcv i drewniana. Budynek w średnim stanie technicznym przeznaczony do częściowego remontu i termomodernizacji. Wejście główne do budynku od strony ul. Jastrzębskiej. Jedno wejście od strony południowej schodami zewnętrznymi na pierwsze piętro, dwa wejścia od strony zachodniej, jedno wejście od strony północnej poprzez łącznik na drugie piętro. W budynku znajdują się dwie wewnętrzne klatki schodowe łączące parter, I i II piętro oraz klatka schodowa łącząca hall parteru z I piętrem.

Kontakt

Małgorzata Olszewska

tel. 32 432 3438

Spółka Restrukturyzacji Kopalń S.A. w Bytomiu Zarejestrowana przez Sąd Rejonowy w Katowicach, VIII Wydział Gospodarczy Krajowego Rejestru Sądowego pod numerem KRS 0000027497.

Kapitał Akcyjny: 439 909 300 PLN wpłacony w całości. Nip: 626-26-19-005 | Regon: 276902504

Publikowane oferty mają charakter informacyjny i nie stanowią oferty handlowej w rozumieniu art. 66 §1 Kodeksu Cywilnego.