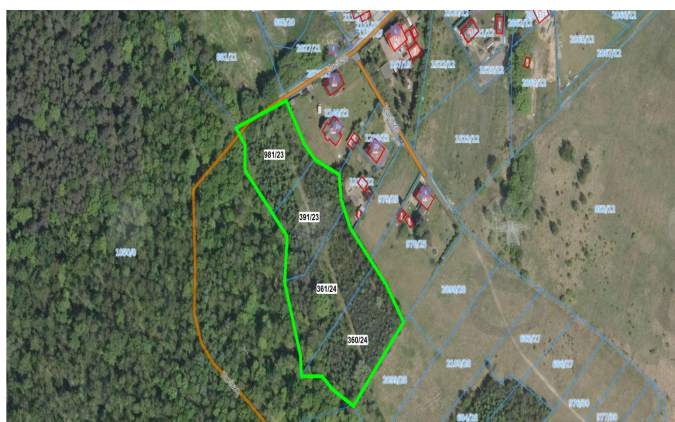




SPÓŁKA
RESTRUKTURYZACJI
KOPALŃ S.A.

Działki Mysłowice ul. Spacerowa



Działki Mysłowice ul. Spacerowa

Typ: **Działki pozostałe**

Rodzaj: **oferta sprzedaży**

Cena: **701 000.00 zł** | Cena/m²: **80.01 zł/m²** | Powierzchnia: **8 761.00 m²**

Opis nieruchomości

Działki posiadają nieregularny kształt. Powierzchnia działek jest płaska z niewielkimi deniwelacjami i skarpami w części centralnej. Jest niezabudowana i nieogrodzona. Porośnięte są licznymi drzewami oraz zielenią nieurządzoną. W zasięgu nieruchomości znajdują się podstawowe sieci uzbrojenia terenu: energii elektrycznej, wodnej, kanalizacji i gazowej. Najbliższe otoczenie działki stanowią tereny niezabudowane. W dalszej odległości znajdują się tereny zabudowy mieszkaniowej jednorodzinnej. Nieruchomość posiada bezpośredni dostęp do drogi - ul. Zacisze. Informacja telefoniczna w sprawie oferty jest udzielana w godz. 7.00 - 15.00 od poniedziałku do piątku.

Działka

Na nieruchomość składają się **4** działki o numerach **360/24, 361/24, 391/23, 981/23** o łącznej powierzchni **8 761.00 m²** zapisanych w księgach wieczystych **KA1L/00012586/1, KA1L/00012586/1, KA1L/00012586/1, KA1L/00019688/5**.

Przeznaczenie terenu

ZII - tereny dolin i cieków układu fizjograficznego

ZI - tereny zieleni wysokiej



**SPÓŁKA
RESTRUKTURYZACJI
KOPALŃ S.A.**

Działki Mysłowice ul. Spacerowa

Kontakt

Ewa Mazgaj - Kurpios

tel. 573 104 158

Spółka Restrukturyzacji Kopalń S.A. w Bytomiu Zarejestrowana przez Sąd Rejonowy w Katowicach, VIII Wydział Gospodarczy Krajowego Rejestru Sądowego pod numerem KRS 0000027497.

Kapitał Akcyjny: 439 909 300 PLN wpłacony w całości. Nip: 626-26-19-005 | Regon: 276902504

Publikowane oferty mają charakter informacyjny i nie stanowią oferty handlowej w rozumieniu art. 66 §1 Kodeksu Cywilnego.