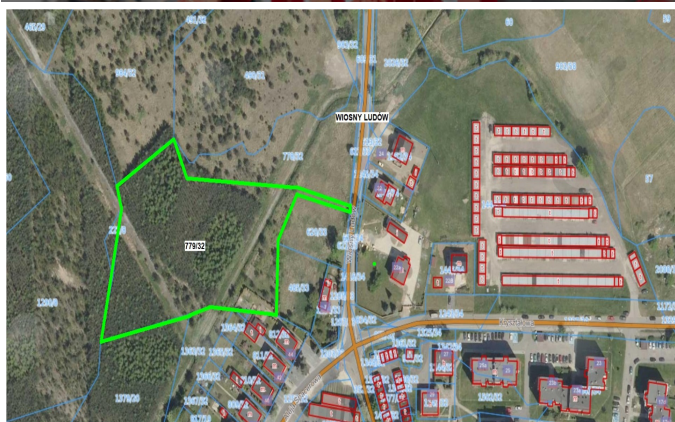




SPÓŁKA
RESTRUKTURYZACJI
KOPALNÍ S.A.

Działka Mysłowice ul. Spacerowa



Działka Mysłowice ul. Spacerowa

Typ: **Działki pozostałe**

Rodzaj: **oferta sprzedaży**

Cena: **778 000.00 zł** | Cena/m²: **80.01 zł/m²** | Powierzchnia: **9 724.00 m²**

Opis nieruchomości

Teren nieruchomości niezagospodarowany, porośnięty licznymi drzewami oraz zielenią nieurządzoną. Nieruchomość posiada dostęp do pełnego uzbrojenia - energia elektryczna, woda, kanalizacja, instalacja teletechniczna, gazociąg. Najbliższe otoczenie działki stanowią tereny niezabudowane i tereny zabudowy mieszkaniowej jedno i wielorodzinnej. Nieruchomość posiada bezpośredni dostęp do drogi publicznej - ul. Wiosny Ludów. Informacja telefoniczna w sprawie oferty jest udzielana w godz. 7.00 - 15.00 od poniedziałku do piątku.

Działka

Na nieruchomość składa się **1** działka o numerze **779/32** o powierzchni **9 724.00 m²** zapisanej w księgach wieczystych **KA1L/00012586/1**.

Przeznaczenie terenu

ZE - I - ciągi otwarte, zieleń



**SPÓŁKA
RESTRUKTURYZACJI
KOPALŃ S.A.**

Działka Mysłowice ul. Spacerowa

Kontakt

Ewa Mazgaj - Kurpios

tel. 573 104 158

Spółka Restrukturyzacji Kopalń S.A. w Bytomiu Zarejestrowana przez Sąd Rejonowy w Katowicach, VIII Wydział Gospodarczy Krajowego Rejestru Sądowego pod numerem KRS 0000027497.

Kapitał Akcyjny: 439 909 300 PLN wpłacony w całości. Nip: 626-26-19-005 | Regon: 276902504

Publikowane oferty mają charakter informacyjny i nie stanowią oferty handlowej w rozumieniu art. 66 §1 Kodeksu Cywilnego.