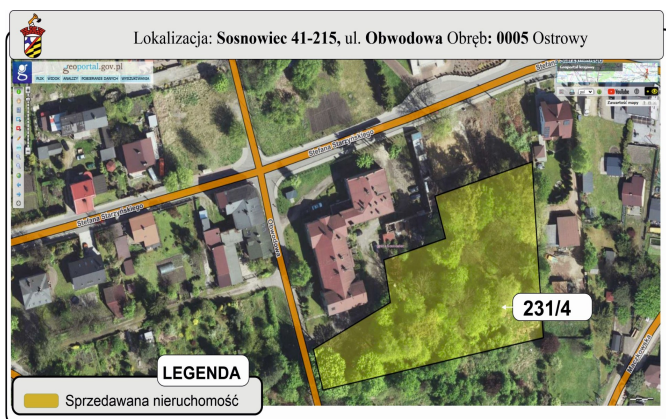




SPÓŁKA
RESTRUKTURYZACJI
KOPALŃ S.A.

Sosnowiec Obwodowa działka nr
231/4



Sosnowiec Obwodowa działka nr 231/4

Typ: **Działki pozostałe**

Rodzaj: **oferta sprzedaży**

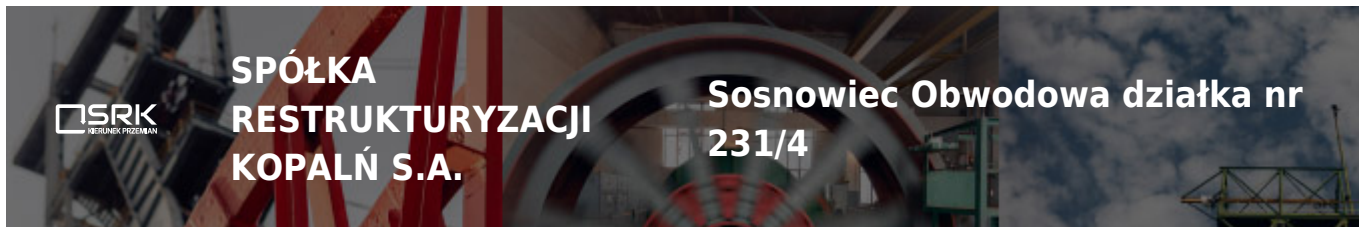
Cena: **281 000.00 zł** | Cena/m²: **61.81 zł/m²** | Powierzchnia: **4 546.00 m²**

Opis nieruchomości

Przedmiotem sprzedaży jest nieruchomość gruntowa stanowiąca działkę ewidencyjną oznaczoną numerem 231/4, o powierzchni cztery tysiące pięćset czterdzieści sześć metrów kwadratowych (4546 m²), co stanowi zero przecinek czterysta pięćdziesiąt cztery sześć hektara (0,4546 ha), położoną w Sosnowcu, w obrębie ewidencyjnym numer 0005 - Ostrowy Górnicze, w rejonie ulicy Obwodowej. Nieruchomość ta posiada bezpośredni dostęp do drogi publicznej - ulicy Obwodowej, stanowiącej drogę gminną. Dojazd do nieruchomości jest dogodny, a komunikację zapewnia sieć miejska autobusowa, której przystanki znajdują się w bliskiej odległości. W najbliższym otoczeniu nieruchomości znajdują się tereny niezabudowane, natomiast w dalszej odległości występują tereny zabudowy mieszkaniowej wielorodzinnej, a także tereny przemysłowo-usługowe, obiekty użyteczności publicznej oraz obiekty usługowo-handlowe. Nieruchomość ma kształt nieregularny, teren działki charakteryzuje się średnimi różnicami rzędnych wysokościowych. Na działce znajduje się liczne zadrzewienie oraz zakrzewienie. Przez nieruchomość nie przebiega uzbrojenie kolidujące z możliwością jej zagospodarowania. Nieruchomość posiada dostęp do pełnego uzbrojenia technicznego, obejmującego sieć energetyczną, wodociągową, kanalizacyjną, teletechniczną oraz gazową. Informacja telefoniczna w sprawie oferty jest udzielona w godz. 6.00 - 14.00 od poniedziałku do piątku.

Działka

Na nieruchomość składa się **1** działka o numerze **231/4** o powierzchni **4 546.00 m²** zapisanej w księgach wieczystych **KA1S/00088020/5**.



**SPÓŁKA
RESTRUKTURYZACJI
KOPALŃ S.A.**

**Sosnowiec Obwodowa działka nr
231/4**

Przeznaczenie terenu

Dla terenu, na którym zlokalizowana jest przedmiotowa nieruchomość brak jest obowiązującego miejscowego planu zagospodarowania przestrzennego.

Zgodnie z obowiązującym „Studium uwarunkowań i kierunków zagospodarowania przestrzennego miasta Sosnowca” zatwierdzonym Uchwałą NR 923/LVI/2022 Rady Miejskiej w Sosnowcu z dnia 31 marca 2022 r. w sprawie zmiany studium uwarunkowań i kierunków zagospodarowania przestrzennego miasta Sosnowca, przyjętego Uchwałą nr 369/XXXI/2016 Rady Miejskiej w Sosnowcu z dnia 19 maja 2016 r. wraz ze zmianą przyjętą Uchwałą nr 855/LXII/2018 Rady Miejskiej w Sosnowcu z dnia 26 kwietnia 2018 r. przedmiotowa nieruchomość położona jest na obszarze oznaczonym jako: D3.1/2.Z3 - tereny zieleni. Dla nieruchomości nie została wydana decyzja o warunkach zabudowy.

Kontakt

Dariusz Pandel

tel. 032 432-34-50

Spółka Restrukturyzacji Kopalń S.A. w Bytomiu Zarejestrowana przez Sąd Rejonowy w Katowicach, VIII Wydział Gospodarczy Krajowego Rejestru Sądowego pod numerem KRS 0000027497.

Kapitał Akcyjny: 439 909 300 PLN wpłacony w całości. Nip: 626-26-19-005 | Regon: 276902504

Publikowane oferty mają charakter informacyjny i nie stanowią oferty handlowej w rozumieniu art. 66 §1 Kodeksu Cywilnego.