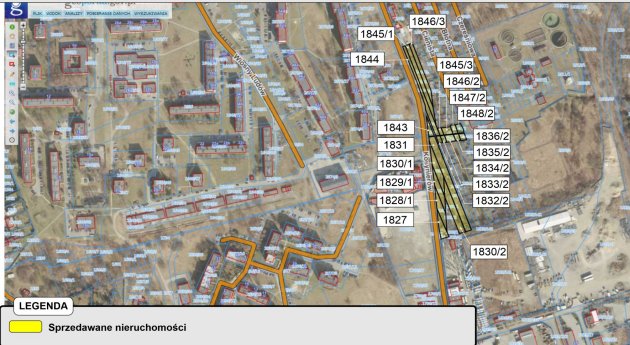




SPÓŁKA  
RESTRUKTURYZACJI  
KOPALŃ S.A.

Działki Sosnowiec ul. Kosynierów -  
Kompleks 19 działek

Lokalizacja działek nr: 1827, 1828/1, 1829/1, 1830/1, 1830/2, 1831, 1832/2, 1833/2, 1834/2, 1835/2, 1836/2, 1843, 1844, 1845/1, 1845/3, 1846/2, 1846/3, 1847/2, 1848/2, Sosnowiec, ul. Kosynierów. Obręb 0003 Zagórze



## Działki Sosnowiec ul. Kosynierów - Kompleks 19 działek

Typ: **Działki pozostałe**

Rodzaj: **oferta sprzedaży**

Cena: **248 000.00 zł** | Cena/m<sup>2</sup>: **38.37 zł/m<sup>2</sup>** | Powierzchnia: **6 464.00 m<sup>2</sup>**

### Opis nieruchomości

Nieruchomość położona jest w Sosnowcu w rejonie ul. Kosynierów. Najbliższe otoczenie nieruchomości stanowią tereny zabudowy produkcyjno-usługowe i tereny niezabudowane. W dalszej odległości znajdują się tereny mieszkaniowe. Dojazd do otoczenia korzystny, komunikacja miejska autobusowa (przystanki w średniej odległości). Nieruchomość obejmuje działki gruntu o następujących numerach geodezyjnych: 1827, 1828/1, 1829/1, 1830/1, 1830/2, 1831, 1832/2, 1833/2, 1834/2, 1835/2, 1836/2, 1843, 1844, 1845/1, 1845/3, 1846/2, 1846/3, 1847/2, 1848/2, o łącznej powierzchni 0,6388 ha. Nieruchomość ma kształt nieregularny, mocno wydłużony o zróżnicowanych rzędnych terenu. Przez nieruchomość przebiega naziemna sieć ciepłownicza, dwie linie wodociągu, linie kablowe elektroenergetyczne. Nieruchomość jest w części ogrodzona. Na powierzchni nieruchomości znajdują się składniki budowlane w postaci altan ogrodowych, obiektów małej architektury, ogrodzeń wewnętrznych i innych. Na nieruchomości znajduje się składnik roślinny w postaci drzew i krzewów. Zgodnie z miejscowym planem zagospodarowania przestrzennego miasta Sosnowca dla obszaru Zagórze w rejonie ulic: S1, Teofila Lenartowicza, Braci Mieroszewskich, Romana Dmowskiego oraz dla obszaru położonego w rejonie ulic Teofila Lenartowicza i Ignacego Paderewskiego, zatwierdzonego Uchwałą Rady Miejskiej w Sosnowcu nr 693/XXXIX/2021 z dnia 25 marca 2021 r. nieruchomość położona jest na obszarze oznaczonym symbolem planu: Na.73 ZD - tereny ogródków działkowych. Informacja telefoniczna w sprawie oferty jest udzielana w godz. 7.00 - 14.00 od poniedziałku do piątku.



**SPÓŁKA  
RESTRUKTURYZACJI  
KOPALŃ S.A.**

**Działki Sosnowiec ul. Kosynierów -  
Kompleks 19 działek**

## **Działka**

Na nieruchomości składają się **19** działek o numerach **1827, 1828/1, 1829/1, 1830/1, 1830/2, 1831, 1832/2, 1833/2, 1834/2, 1835/2, 1836/2, 1843, 1844, 1845/1, 1845/3, 1846/2, 1846/3, 1847/2, 1848/2** o łącznej powierzchni **6 388.00 m<sup>2</sup>** zapisanych w księgach wieczystych **KA1S/00036918/8, KA1S/00036918/8, KA1S/00036918/8, KA1S/00036918/8, KA1S/00036918/8, KA1S/00036918/8, KA1S/00036918/8, KA1S/00036918/8, KA1S/00036918/8, KA1S/00036918/8, KA1S/00036918/8, KA1S/00036918/8, KA1S/00036918/8, KA1S/00036918/8, KA1S/00036918/8, KA1S/00036918/8, KA1S/00036918/8, KA1S/00036918/8.**

## **Kontakt**

**Dariusz Pandel**

tel. 032 432-34-50

Spółka Restrukturyzacji Kopalń S.A. w Bytomiu Zarejestrowana przez Sąd Rejonowy w Katowicach, VIII Wydział Gospodarczy Krajowego Rejestru Sądowego pod numerem KRS 0000027497.

Kapitał Akcyjny: 439 909 300 PLN wpłacony w całości. Nip: 626-26-19-005 | Regon: 276902504

Publikowane oferty mają charakter informacyjny i nie stanowią oferty handlowej w rozumieniu art. 66 §1 Kodeksu Cywilnego.