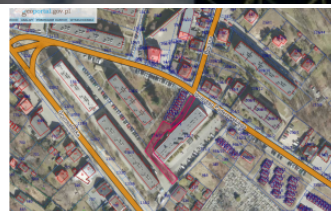
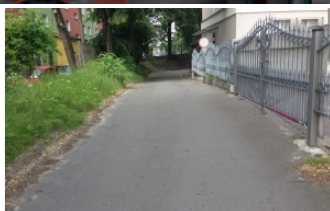




SPÓŁKA
RESTRUKTURYZACJI
KOPALŃ S.A.

Działki w Jaworznie w rejonie ul.
Paderewskiego



Działki w Jaworznie w rejonie ul. Paderewskiego

Typ: **Działki pozostałe**

Rodzaj: **oferta sprzedaży**

Cena: **75 600.00 zł** | Cena/m²: **95.45 zł/m²** | Powierzchnia: **792.00 m²**

Opis nieruchomości

Nieruchomość obejmuje niezabudowane działki gruntu numer 132/19 i 132/20 o łącznej powierzchni 0,0792 ha. Teren nieruchomości częściowo ogrodzony, utwardzony kostką brukową. Działki stanowią drogę wewnętrzną prowadzącą do kompleksu garażowego oraz zaplecza Hotelowego. Bezpośrednie otoczenie przedmiotowej nieruchomości stanowią Hotel Brojan, kompleks garażowy, zabudowa mieszkaniowa wielorodzinna. Dojazd do nieruchomości odbywa się ulicą Grunwaldzką i drogą wewnętrzną będącą własnością Gminy Jaworzno. Centrum administracyjne miasta znajduje się w odległości około 1 km.

Działka

Na nieruchomość składają się **2** działki o numerach **132/19, 132/20** o łącznej powierzchni **792.00 m²** zapisanych w księgach wieczystych **KA1J/00020302/4, KA1J/00020302/4**.

Przeznaczenie terenu

W Miejscowym Planie Zagospodarowania Przestrzennego Miasta Jaworzno z dnia 23.06.2016r. nieruchomość znajduje się na obszarze oznaczonym symbolem **4U** - *tereny zabudowy usługowej*.



**SPÓŁKA
RESTRUKTURYZACJI
KOPALŃ S.A.**

**Działki w Jaworznie w rejonie ul.
Paderewskiego**

Kontakt

Marcin Stryczek

tel. 519 552 235

Spółka Restrukturyzacji Kopalń S.A. w Bytomiu Zarejestrowana przez Sąd Rejonowy w Katowicach, VIII Wydział Gospodarczy Krajowego Rejestru Sądowego pod numerem KRS 0000027497.

Kapitał Akcyjny: 439 909 300 PLN wpłacony w całości. Nip: 626-26-19-005 | Regon: 276902504

Publikowane oferty mają charakter informacyjny i nie stanowią oferty handlowej w rozumieniu art. 66 §1 Kodeksu Cywilnego.