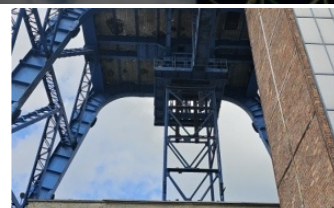
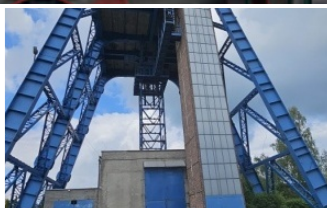
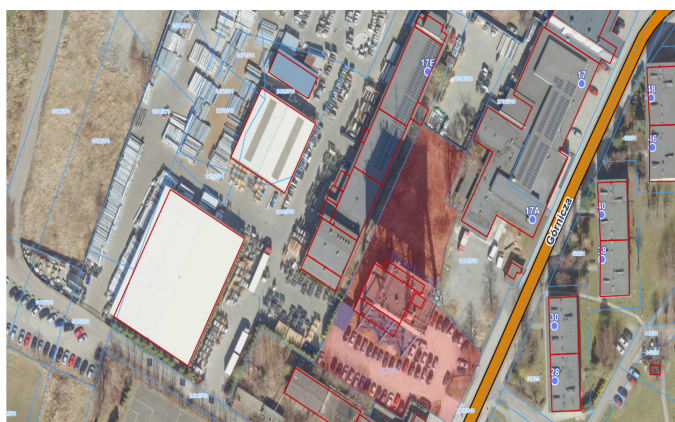




SPÓŁKA
RESTRUKTURYZACJI
KOPALŃ S.A.

Działka w Wodzisławiu Śląskim
przy ul. Górniczej



Działka w Wodzisławiu Śląskim przy ul. Górniczej

Typ: **Działki pozostałe**

Rodzaj: **oferta sprzedaży**

Cena: **1 680 000.00 zł** | Cena/m²: **489.23 zł/m²** | Powierzchnia: **3 434.00 m²**

Opis nieruchomości

Nieruchomość ma kształt nieregularnego wieloboku. Jej centralna część jest zabudowana budynkiem przemysłowym - wieżą szybową wraz z halą nadszybia, które w przeszłości stanowiły szyb wyciągowy Jedłownik II byłej KWK „Anna” w Pszowie. Teren w części południowej i południowo-wschodniej jest zagospodarowany jako parking utwardzony mieszanką kruszyw. Przez teren działki biegnie sieć ciepownicza, telekomunikacyjna, energetyczna, wodociągowa i kanalizacyjna. Nieruchomość zlokalizowana jest w Wodzisławiu Śląskim, dzielnicy Jedłownik Osiedle, przy ulicy Górniczej w odległości około 3 km od jego centrum. Działka leży wśród zabudowy usługowo-magazynowej, w sąsiedztwie osiedla mieszkaniowego budynków wielorodzinnych. Działka posiada bezpośredni dostęp do drogi publicznej. Przez teren działki przechodzą sieci ciepownicza, telekomunikacyjna, energetyczna, wodociągowa i kanalizacyjna. Działka posiada bezpośredni dostęp do drogi publicznej.

Działka

Na nieruchomość składa się **1** działka o numerze **2540/510** o powierzchni **3 434.00 m²** zapisanej w księgach wieczystych **GL1W/00054055/4**.



SPÓŁKA
RESTRUKTURYZACJI
KOPALŃ S.A.

Działka w Wodzisławiu Śląskim
przy ul. Górniczej

Przeznaczenie terenu

Zgodnie z zapisami miejscowego planu zagospodarowania przestrzennego miasta Wodzisław Śląski, przyjętego uchwałą Rady Miejskiej Wodzisławia Śląskiego Nr XXV/255/16 z dnia 07.12.2016 r. (opublikowaną w Dz. U. Woj. Śląskiego, poz. 6993 z dnia 21.12.2016 r.), działka numer 2540/510, leży na terenie oznaczonym symbolem planu **J1PU** - tereny produkcyjno-usługowe o podstawowym przeznaczeniu pod obiekty produkcyjne, bazy, składy, magazyny, obiekty usług logistyki, obiekty związane z obsługą pojazdów, obiekty usług handlu, gastronomii, rzemiosła, obiekty biurowe, administracyjne oraz w niewielkiej części płd.-wsch. na terenie oznaczonym symbolem planu **12KDZ** - drogi publiczne klasy zbiorczej.

Budynek użytkowy

Powierzchnia zabudowy: **404 m²**

| Rok budowy: **1968**

- inny budynek niemieszkalny nr ID 241504_1.002.1820_BUD o pow. zabudowy 37 m², rok budowy 1968, inny budynek niemieszkalny nr ID 241504_1.0002.1821_BUD, pow. zabudowy 21 m², rok budowy 1968, inny budynek niemieszkalny nr ID 241504_1.0002.608_BUD, pow. zabudowy 91 m², inny budynek niemieszkalny nr ID 241504_1.0002.609_BUD, pow. zabudowy 241 m², inny budynek niemieszkalny nr ID 241504_1.0002.610_BUD, pow. zabudowy 14 m² oznaczone łącznie w ewidencji księgowej jako środek trwały o numerze 200/440001 wieża szybowa byłego szybu Jedłownik II oraz dźwig osobowy.

Kontakt

Małgorzata Olszewska
tel. 32 432 3438

Spółka Restrukturyzacji Kopalń S.A. w Bytomiu Zarejestrowana przez Sąd Rejonowy w Katowicach, VIII Wydział Gospodarczy Krajowego Rejestru Sądowego pod numerem KRS 0000027497.

Kapitał Akcyjny: 439 909 300 PLN wpłacony w całości. Nip: 626-26-19-005 | Regon: 276902504

Publikowane oferty mają charakter informacyjny i nie stanowią oferty handlowej w rozumieniu art. 66 §1 Kodeksu Cywilnego.