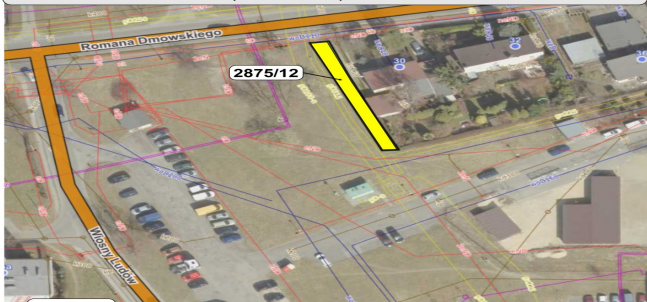




**SPÓŁKA
RESTRUKTURYZACJI
KOPALŃ S.A.**

**Sosnowiec ul. Dmowskiego
dz.2875/12**

Lokalizacja działki nr: **2875/12**
Sosnowiec 41-219, Obręb 0003 Zagórze, ul. Dmowskiego
Powierzchnia: **123m²** (0,0123 ha). KW: **KA1S/00095430/4**



LEGENDA

■ Sprzedawana nieruchomość



Sosnowiec ul. Dmowskiego dz.2875/12

Typ: **Działki pozostałe**

Rodzaj: **oferta sprzedaży**

Cena: **19 557.00 zł** | Cena/m²: **159.00 zł/m²** | Powierzchnia: **123.00 m²**

Opis nieruchomości

Nieruchomość położona jest w Sosnowcu w rejonie ul. Dmowskiego. Działka kształtem przypomina prostokąt. Dojazd do otoczenia korzystny, komunikacja miejska autobusowa (przystanki w średniej odległości). Najbliższe otoczenie nieruchomości stanowią tereny zabudowy mieszkaniowej. Więcej informacji w sprawie nieruchomości można uzyskać codziennie od PN do PT w godzinach od 6:00-14:00

Działka

Na nieruchomość składa się **1** działka o numerze **2875/12** o powierzchni **123.00 m²** zapisanej w księgach wieczystych **KA1S/00095430/4**.

Przeznaczenie terenu

Zgodnie z UCHWAŁĄ NR 693/XXXIX/2021 RADY MIEJSKIEJ W SOSNOWCU z dnia 25 marca 2021 r. w sprawie miejscowego planu zagospodarowania przestrzennego miasta Sosnowca dla obszaru Zagórze w rejonie ulic: S1, Teofila Lenartowicza, Braci Mieroszewskich, Romana Dmowskiego oraz dla obszaru położonego w rejonie ulic Teofila Lenartowicza i Ignacego Paderewskiego obowiązuje MPZP oznaczony symbolem Na.20 MW. (tereny zabudowy mieszkaniowej wielorodzinnej)



**SPÓŁKA
RESTRUKTURYZACJI
KOPALŃ S.A.**

**Sosnowiec ul. Dmowskiego
dz.2875/12**

Kontakt

Dariusz Pandel

tel. 032 432-34-50

Spółka Restrukturyzacji Kopalń S.A. w Bytomiu Zarejestrowana przez Sąd Rejonowy w Katowicach, VIII Wydział Gospodarczy Krajowego Rejestru Sądowego pod numerem KRS 0000027497.

Kapitał Akcyjny: 439 909 300 PLN wpłacony w całości. Nip: 626-26-19-005 | Regon: 276902504

Publikowane oferty mają charakter informacyjny i nie stanowią oferty handlowej w rozumieniu art. 66 §1 Kodeksu Cywilnego.