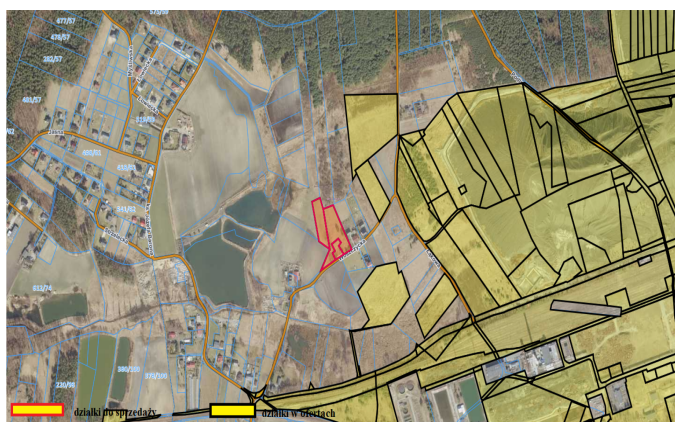




SPÓŁKA  
RESTRUKTURYZACJI  
KOPALŃ S.A.

Działki Rudziczka ul. Woszczycka



## Działki Rudziczka ul. Woszczycka

Typ: **Działki przemysłowe**

Rodzaj: **oferta sprzedaży**

Cena: **700 000.00 zł** | Cena/m<sup>2</sup>: **76.54 zł/m<sup>2</sup>** | Powierzchnia: **9 145.00 m<sup>2</sup>**



## Opis nieruchomości

Nieruchomość stanowią trzy niezabudowane działki o numerach geodezyjnych: 545/141, 541/95, 540/94 o łącznej powierzchni 0,9145 ha. Działki leżą na terenie płaskim, ich łączny kształt tworzy nieregularny wielobok. Teren nieruchomości stanowi obecnie niekoszoną łąkę z nasadzeniami drzew i krzewów w części południowej. W bezpośrednim sąsiedztwie od strony południowo - wschodniej znajduje się działka zabudowana budynkiem mieszkalnym jednorodzinny. Z pozostałych stron graniczy z działkami niezabudowanymi, zagospodarowanymi jako łąki i pola uprawne. Wzdłuż zachodniej granicy działki nr 545/141 biegnie rów melioracyjny. Przez teren działek nr 540/94 i 541/95, wzdłuż ich południowej granicy gazociąg oraz napowietrzna linia energetyczna niskiego napięcia. Przez teren obu działek biegnie również wodociąg. Na działce nr 541/95 znajduje się studnia. Przez środek działek nr 545/141 i 540/94 (równoleżnikowo) biegnie kanalizacja deszczowa. Od południa nieruchomość przylega do drogi gminnej ul. Woszczyckiej. Działki gruntu o numerach geodezyjnych: 545/141, 541/95, 540/94 są zapisane w księdze wieczystej KA1P/00013637/5, prowadzonej przez Sąd Rejonowy w Pszczynie. Działki gruntu są własnością Spółki Restrukturyzacji Kopalń S.A. Nieruchomość jest położona przy ul. Woszczyckiej w północnej części miejscowości Rudziczka, w gminie Suszec, w powiecie pszczyńskim. Nieruchomość posiada dostęp do drogi publicznej, ul. Woszczyckiej. W otoczeniu znajdują się łąki i pola uprawne oraz rozproszona zabudowa mieszkaniowa jednorodzinna. Dostępność usług jest na poziomie średnim, sklep spożywczo - przemysłowy oraz szkoła podstawowa znajdują się w centrum wsi Rudziczka, natomiast Urząd Gminy oraz placówki handlowo - usługowe, oświatowe oraz przychodnia zdrowia znajdują się w odległości około 4,6 km w centrum gminy Suszec, 2 km od działek biegnie droga krajowa nr 935, prowadząca z Raciborza w kierunku Pszczyny, a około 6 km na zachód od nieruchomości znajduje się wjazd na drogę krajową nr 81 prowadzącą z Katowic do Harbutowic koło Skoczowa. Nieruchomość zlokalizowana jest w granicach parku krajobrazowego „Cysterskie Kompozycje Krajobrazowe Rud Wielkich”, na terenach pogórnich, w sąsiedztwie budowli z mas skalnych i ziemnych odpadów wydobywczych z byłej KWK „Krupiński” w Suszcu.

## Działka

Na nieruchomość składają się **3** działki o numerach **545/141, 540/94, 541/95** o łącznej powierzchni **9 145.00 m<sup>2</sup>** zapisanych w księgach wieczystych **KA1P/00013637/5, KA1P/00013637/5, KA1P/00013637/5.**



## Przeznaczenie terenu

Zgodnie z zapisami Miejscowego Planu Zagospodarowania Przestrzennego gminy Suszec, przyjętego uchwałą nr LXIV/593/2024 Rady Gminy w Suszcu z dnia 25.01.2024r. w sprawie terenów położonych w północnej części sołectwa Rudziczka i terenów położonych w północno-zachodniej części sołectwa Suszec, działki położone są w następujących jednostkach planu:

- **działka nr 545/141** - znajduje się na terenie oznaczonym symbolem **E1PU,F** - tereny obiektów produkcyjnych, składów i magazynów, zabudowy usługowej, urządzeń wytwarzających energię z odnawialnych źródeł energii o mocy zainstalowanej większej niż 500 kW (instalacje fotowoltaiczne wraz z magazynami energii), tożsame z granicami ich stref ochronnych związanych z ograniczeniami w zabudowie oraz zagospodarowaniu i użytkowaniu terenu oraz występowaniem znaczącego oddziaływania tych urządzeń na środowisko. Nie obejmuje usług sportu i rekreacji;
- **działka nr 541/95** - znajduje się na terenie oznaczonym symbolem **E3MNU** - tereny zabudowy mieszkaniowo - usługowej, **E2KDD** - tereny dróg publicznych klasy D - dojazdowa;
- **działka nr 540/94** - znajduje się na terenie oznaczonym symbolem **E1R** - tereny rolnicze, **E2KDD** - tereny dróg publicznych klasy D - dojazdowa, **E1PU,F** - tereny obiektów produkcyjnych, składów i magazynów, zabudowy usługowej, urządzeń wytwarzających energię z odnawialnych źródeł energii o mocy zainstalowanej większej niż 500 kW (instalacje fotowoltaiczne wraz z magazynami energii), tożsame z granicami ich stref ochronnych związanych z ograniczeniami w zabudowie oraz zagospodarowaniu i użytkowaniu terenu oraz występowaniem znaczącego oddziaływania tych urządzeń na środowisko. Nie obejmuje usług sportu i rekreacji, **E3MNU** - tereny zabudowy mieszkaniowo - usługowej.

Jednocześnie ww. działki zlokalizowane są w granicach parku krajobrazowego „Cysterskie Kompozycje Krajobrazowe Rud Wielkich”.

## Kontakt

**Małgorzata Olszewska**

tel. 32 432 3438

Spółka Restrukturyzacji Kopalń S.A. w Bytomiu Zarejestrowana przez Sąd Rejonowy w Katowicach, VIII Wydział Gospodarczy Krajowego Rejestru Sądowego pod numerem KRS 0000027497.

Kapitał Akcyjny: 439 909 300 PLN wpłacony w całości. Nip: 626-26-19-005 | Regon: 276902504

Publikowane oferty mają charakter informacyjny i nie stanowią oferty handlowej w rozumieniu art. 66 §1 Kodeksu Cywilnego.