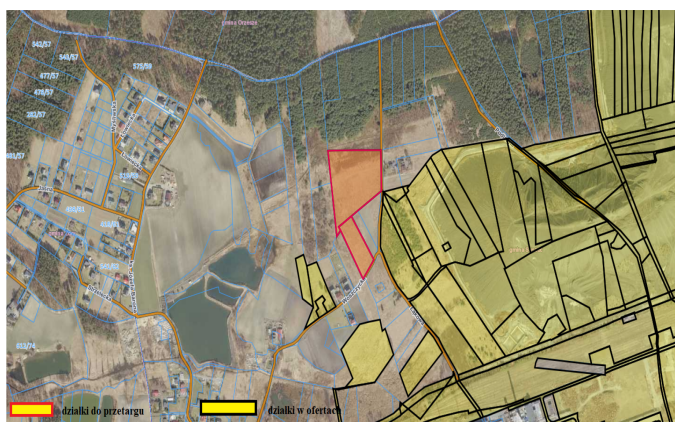




SPÓŁKA
RESTRUKTURYZACJI
KOPALŃ S.A.

Działki Rudziczka ul. Woszczycka

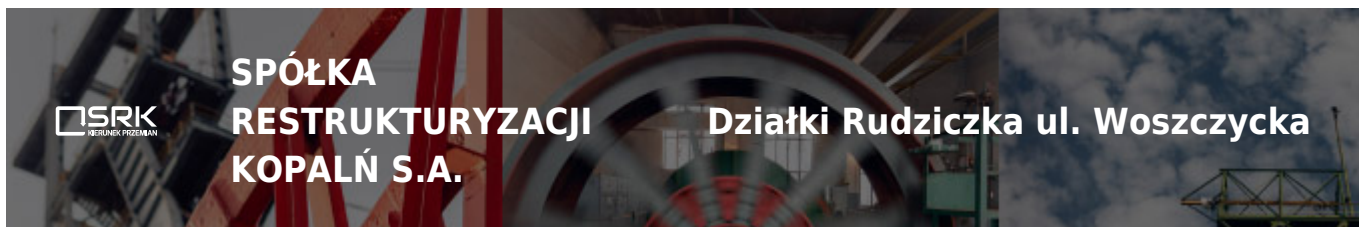


Działki Rudziczka ul. Woszczycka

Typ: **Działki przemysłowe**

Rodzaj: **oferta sprzedaży**

Cena: **1 870 000.00 zł** | Cena/m²: **72.32 zł/m²** | Powierzchnia: **25 858.00 m²**



Opis nieruchomości

Nieruchomości stanowią dwie niezabudowane działki o numerach geodezyjnych: 712/93 oraz 1438/141 o łącznej powierzchni 2,5858 ha. Obie działki położone są na terenie płaskim o lekkim nachyleniu w kierunku południowo - zachodnim, ich kształty przypominają trapezy. Tereny działek zagospodarowane są jako niekoszone łąki. Całość nie jest ogrodzona. Działka nr 712/93 od strony południowo - wschodniej przylega do ul. Woszczyckiej, z pozostałych stron graniczy z działkami niezabudowanymi, zagospodarowanymi również jako łąki. Wzdłuż południowo - wschodniej granicy działki biegnie gazociąg. Działka nr 1438/141 wschodnią granicą przylega do drogi gminnej, ul. Woszczyckiej, która jest częściowo utwardzona asfaltem, a częściowo mieszanką kamienia łamanego. Od strony północnej przylega do działek zalesionych, z pozostałych stron do działek zagospodarowanych również jako łąki. Wzdłuż wschodniej granicy działki, będą dwie sieci wodociągowe. Działka gruntu o numerze geodezyjnym 712/93 jest zapisana w księdze wieczystej KA1P/00013637/5, natomiast działka nr 1438/141 znajduje się w księdze wieczystej KA1P/00021320/9, obie księgi prowadzone są przez Sąd Rejonowy w Pszczynie. Działki gruntu są własnością Spółki Restrukturyzacji Kopalń S.A. Nieruchomości są położone przy ul. Woszczyckiej w północnej części miejscowości Rudziczka, w gminie Suszec, w powiecie pszczyńskim. Nieruchomość posiada dostęp do drogi publicznej, ul. Woszczyckiej. W otoczeniu znajdują się łąki i pola uprawne oraz rozproszona zabudowa mieszkaniowa jednorodzinna. Dostępność usług jest na poziomie średnim, sklep spożywczo - przemysłowy oraz szkoła podstawowa znajdują się w centrum wsi Rudziczka, natomiast Urząd Gminy oraz placówki handlowo - usługowe, oświatowe oraz przychodnia zdrowia znajdują się w odległości około 4,6 km w centrum gminy Suszec, 2 km od działek biegnie droga krajowa nr 935, prowadząca z Raciborza w kierunku Pszczyny, a około 6 km na zachód od nieruchomości znajduje się wjazd na drogę krajową nr 81 prowadzącą z Katowic do Harbutowic koło Skoczowa. Nieruchomości zlokalizowane są w granicach parku krajobrazowego „Cysterskie Kompozycje Krajobrazowe Rud Wielkich”, na terenach pogórnicznych, w sąsiedztwie budowli z mas skalnych i ziemnych odpadów wydobywczych z byłej KWK „Krupiński” w Suszcu.

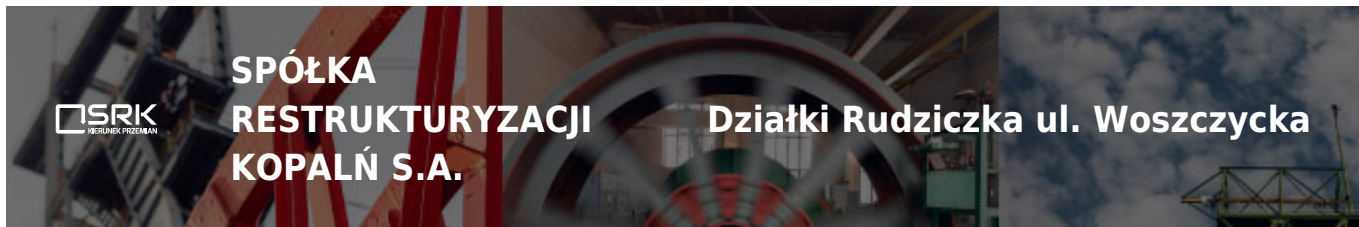
Działka

Na nieruchomość składają się **2** działki o numerach **712/93, 1438/141** o łącznej powierzchni **25 858.00 m²** zapisanych w księgach wieczystych **KA1P/00013637/5, KA1P/00021320/9**.

Przeznaczenie terenu

Zgodnie z zapisami Miejscowego Planu Zagospodarowania Przestrzennego gminy Suszec, przyjętego uchwałą nr LXIV/593/2024 Rady Gminy w Suszcu z dnia 25.01.2024r. w sprawie terenów położonych w północnej części sołectwa Rudziczka i terenów położonych w północno-zachodniej części sołectwa Suszec, działki położone są w następujących jednostkach planu:

- **działki nr 712/93 i 1438/141** - znajdują się na terenie oznaczonym symbolem **E1PU,F** - tereny dla obiektów produkcyjnych, składów i magazynów, zabudowy usługowej, urządzeń wytwarzających energię z odnawialnych źródeł energii o mocy zainstalowanej większej niż 500 kW (instalacje fotowoltaiczne wraz z magazynami energii), tożsame z granicami ich stref ochronnych związanych z ograniczeniami w zabudowie oraz zagospodarowaniu i użytkowaniu terenu oraz występowaniem znaczącego oddziaływania tych urządzeń na środowisko. Nie obejmuje usług sportu i rekreacji,
- **E2KDD** - tereny dróg publicznych klasy D - dojazdowa.



**SPÓŁKA
RESTRUKTURYZACJI
KOPALŃ S.A.**

Działki Rudziczka ul. Woszczycka

Kontakt

Małgorzata Olszewska

tel. 32 432 3438

Spółka Restrukturyzacji Kopalń S.A. w Bytomiu Zarejestrowana przez Sąd Rejonowy w Katowicach, VIII Wydział Gospodarczy Krajowego Rejestru Sądowego pod numerem KRS 0000027497.

Kapitał Akcyjny: 439 909 300 PLN wpłacony w całości. Nip: 626-26-19-005 | Regon: 276902504

Publikowane oferty mają charakter informacyjny i nie stanowią oferty handlowej w rozumieniu art. 66 §1 Kodeksu Cywilnego.