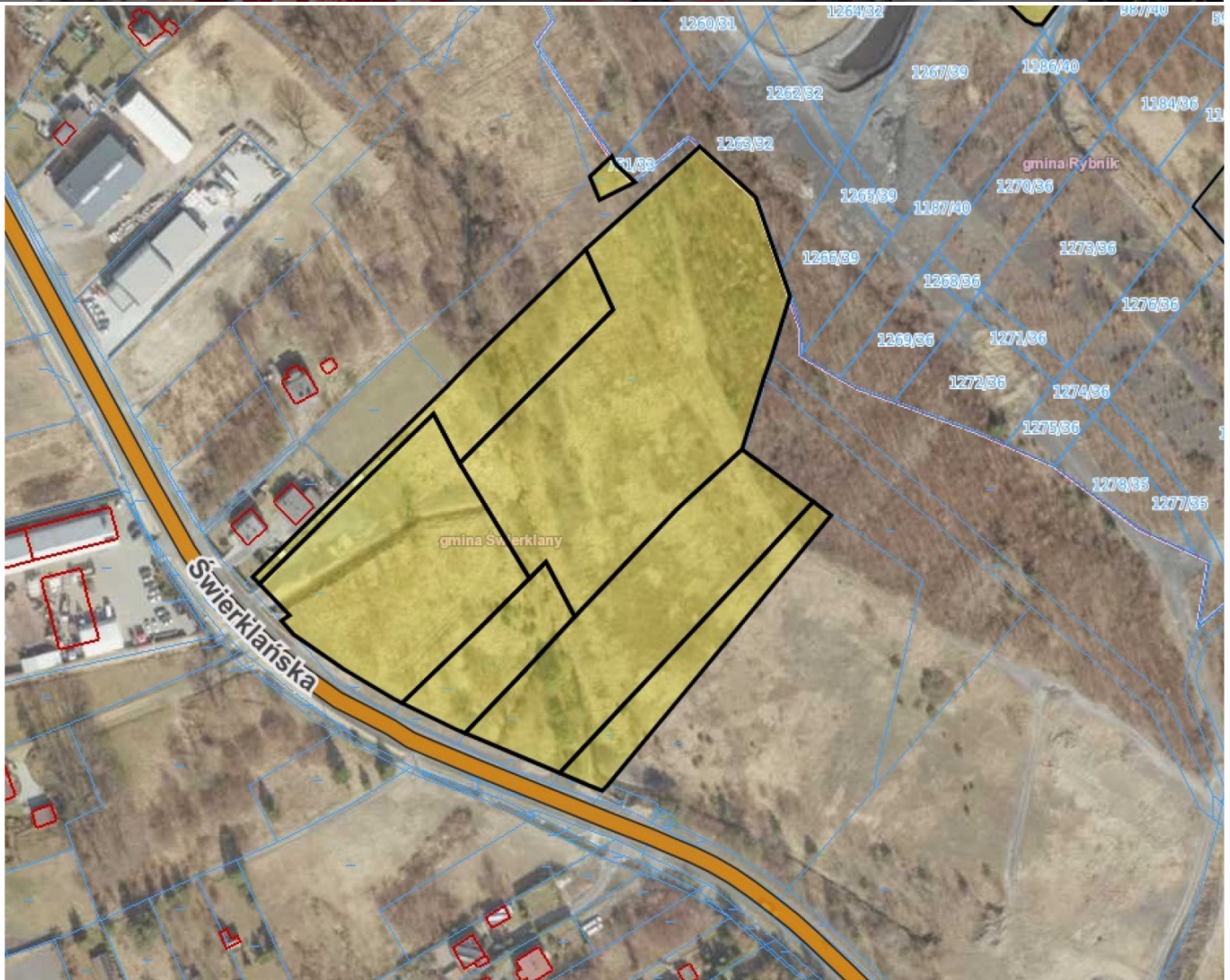




SPÓŁKA
RESTRUKTURYZACJI
KOPALŃ S.A.

Działki w Świerklanach w rejonie
ul. Świerklańskiej



Działki w Świerklanach w rejonie ul. Świerklańskiej

Typ: **Działki pozostałe**

Rodzaj: **oferta sprzedaży**

Cena: **629 420.00 zł** | Cena/m²: **22.00 zł/m²** | Powierzchnia: **28 610.00 m²**



**SPÓŁKA
RESTRUKTURYZACJI
KOPALŃ S.A.**

**Działki w Świerklanach w rejonie
ul. Świerklańskiej**

Opis nieruchomości

Nieruchomości gruntowe niezabudowane. Kształt działek o nieregularnym kształcie. Teren nieruchomości porośnięty stopniu drzewami i krzewami. Dojazd do nieruchomości realizowany poprzez ul. Świerklańską. W bliskim sąsiedztwie tereny usługowe. Informacja telefoniczna w sprawie oferty jest udzielana w godz. 7.00 - 15.00 od poniedziałku do piątku.

Działka

Na nieruchomość składają się **7** działek o numerach **1639/148, 1637/148, 1635/148, 785/145, 1633/145, 1630/145, 748/125** o łącznej powierzchni **28 610.00 m²** zapisanych w księgach wieczystych **GL1Y/00160457/9, GL1Y/00160457/9, GL1Y/00160457/9, GL1Y/00160424/9, GL1Y/00028476/1, GL1Y/00160424/9, GL1Y/00160457/9.**

Przeznaczenie terenu

Teren, na którym znajduje się przedmiotowa nieruchomość objęty jest zapisami miejscowego planu zagospodarowania przestrzennego. Zgodnie z uchwałą nr 204/XXXI/17 r. z dnia 22 czerwca 2017 r. teren oznaczony jest symbolem:

5US- teren sportu i rekreacji, 1ITW - teren infrastruktury technicznej wodociągowej, 5ZLd - teren doleśień, 8WSp- teren wód powierzchniowych śródlądowych płynących.

Kontakt

Małgorzata Olszewska

tel. 32 432 3438

Spółka Restrukturyzacji Kopalń S.A. w Bytomiu Zarejestrowana przez Sąd Rejonowy w Katowicach, VIII Wydział Gospodarczy Krajowego Rejestru Sądowego pod numerem KRS 0000027497.

Kapitał Akcyjny: 439 909 300 PLN wpłacony w całości. Nip: 626-26-19-005 | Regon: 276902504

Publikowane oferty mają charakter informacyjny i nie stanowią oferty handlowej w rozumieniu art. 66 §1 Kodeksu Cywilnego.