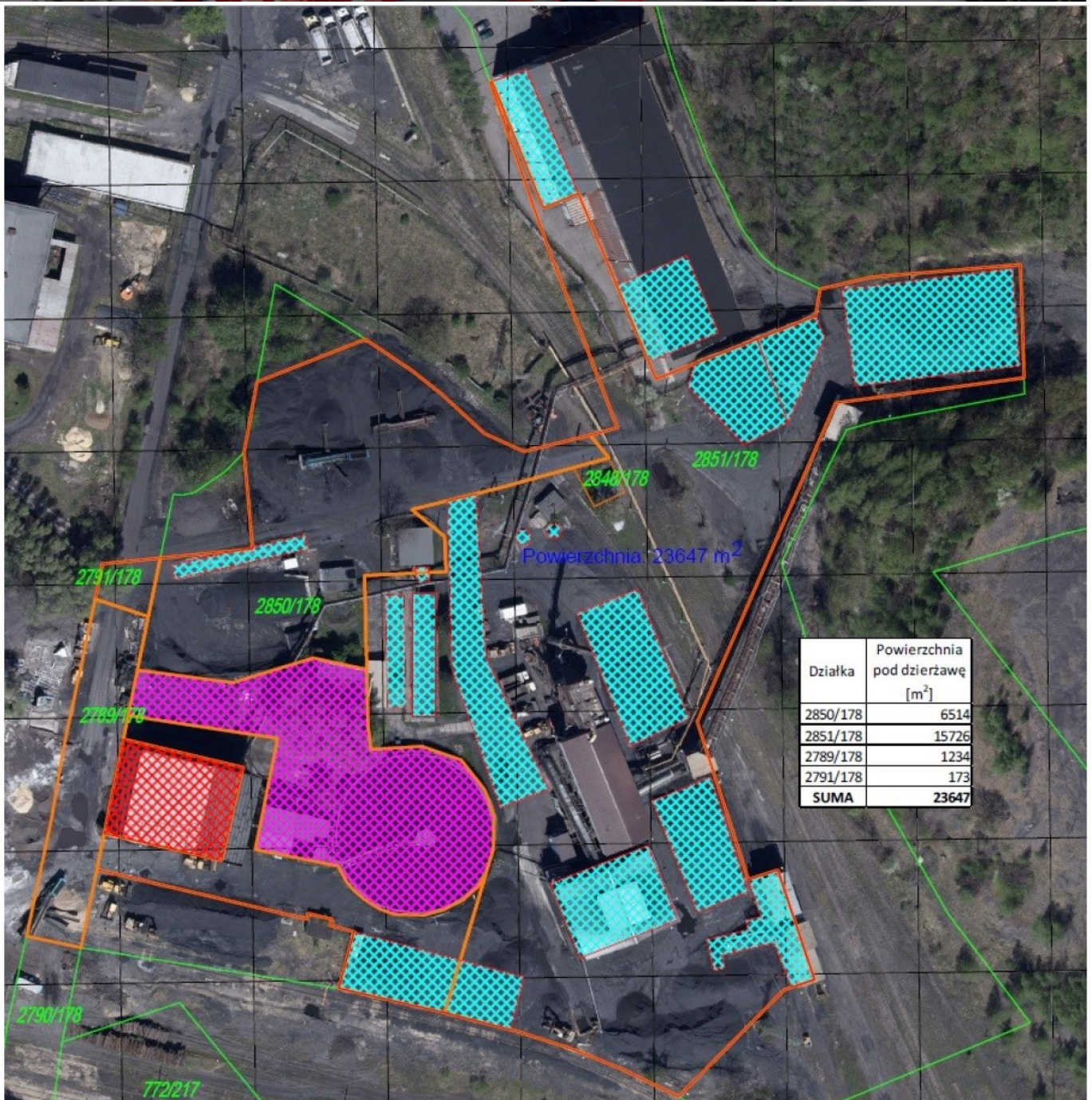




SPÓŁKA
RESTRUKTURYZACJI
KOPALŃ S.A.

Najem składników majątku w
Czerwionce-Leszczynach w rejonie
ul. Przemysłowej.



Najem składników majątku w Czerwionce-Leszczynach w rejonie ul. Przemysłowej.



**SPÓŁKA
RESTRUKTURYZACJI
KOPALŃ S.A.**

**Najem składników majątku w
Czerwionce-Leszczynach w rejonie
ul. Przemysłowej.**

Typ: **Działki przemysłowe**

Rodzaj: **oferta najmu**

Cena: **32 600.00 zł** | Cena/m²: **1.38 zł/m²** | Powierzchnia: **23 647.00 m²**

Opis nieruchomości

Przedmiotowe składniki majątku położone są w województwie śląskim, powiecie rybnickim, gminie Czerwionka-Leszczyny, w obrębie 0001 - Czerwionka przy ul. Przemysłowej, na terenie byłej kopalni „Dębieńsko”, w północnej części miasta. Otoczenie nieruchomości stanowią: od północy i zachodu tereny zabudowy mieszkaniowej, od wschodu hałda b. kopalni „Dębieńsko” a od południa linia kolejowa i tereny usług. W odległości 3,5 km na wschód znajduje się węzeł wjazdowy na autostradę A1. Przedmiotowe nieruchomości położone są w odległości 1,5 km od centrum miasta Czerwionka-Leszczyny. Oddanie do odpłatnego korzystania składników majątku w postaci terenów, budynków, budowli oraz urządzeń położonych w Czerwionce - Leszczynach w rejonie ul. Przemysłowej: 1. terenu o łącznej pow. 23 647 m², stanowiącego działki gruntu o numerach geodezyjnych: - część o powierzchni 15 726 m² działki gruntu nr 2851/178 o powierzchni całkowitej 35 703 m², - część o powierzchni 6 514 m² działki gruntu nr 2850/178 o powierzchni całkowitej 12 139 m², zapisanych w księdze wieczystej nr GL1Y/00116010/1 prowadzonej przez Sąd Rejonowy w Rybniku, - działki gruntu nr 2789/178 o powierzchni 1 234 m², część o powierzchni 173 m² - działki gruntu nr 2791/178 o powierzchni całkowitej 1 632 m², zapisanych w księdze wieczystej nr GL1Y/00126251/5 prowadzonej przez Sąd Rejonowy w Rybniku, 2. części o pow. 460 m² budynku stacji odwadniania (bud handlowo-usługowy) o całkowitej pow. użytkowej 704,80 m², 3. dróg i placów przy stacji odwadniania o pow. 980,00 m², 4. budynku socjalno-bytowego o pow. użytkowej 161,04 m², 5. placu składowego mułu K1 o pow. 255,00 m², 6. placu składowego mułu K2 o pow. 255,00 m², 7. placu składowego z rampą ZOWER o pow. 1 456,00 m², 8. składowiska produktów handlowych z zadaszeniem o pow. 500,00 m², 9. dróg asfaltowych (suszarnia) o pow. 600,00 m², 10. placu składowego produktów handlowych z rampą o pow. 350,00 m², 11. stacji trafo 20/6 kV o pow. użytkowej 3,00 m², 12. placu składowego nadawy do suszarni o pow. 300,00 m², 13. stacji załadowniczej mułu o pow. użytkowej 32,00 m², 14. mostów przenośnikowych, 15. zbiornika dosypowego o pow. użytkowej 48,00 m², 16. części o pow. 500 m² hali magazynowej o całkowitej pow. użytkowej 1 704,01 m², 17. sterowni o pow. użytkowej 612,45 m², 18. wagi wagonowej, 19. parkingu (przed budynkiem socjalnym) o pow. 232,00 m², 20. stacji paliw kontenerowej, 21. wagi drobnicowej. Informacja telefoniczna w sprawie oferty jest udzielana w godz. 7.00 - 15.00 od poniedziałku do piątku.

Działka

Na nieruchomość składają się **4** działki o numerach **2851/178, 2850/178, 2789/178, 2791/178** o łącznej powierzchni **50 708.00 m²** zapisanych w księgach wieczystych **GL1Y/00116010/1, GL1Y/00116010/1, GL1Y/00126251/5, GL1Y/00126251/5**.



**SPÓŁKA
RESTRUKTURYZACJI
KOPALŃ S.A.**

**Najem składników majątku w
Czerwionce-Leszczynach w rejonie
ul. Przemysłowej.**

Przeznaczenie terenu

Zgodnie z zapisami Miejscowego Planu Zagospodarowania Przestrzennego (Miejscowy Plan Zagospodarowania Przestrzennego dla części terenu górniczego „Dębieńsko 1” w obszarze obejmującym fragment dzielnic Czuchów, Czerwionka oraz Dębieńsko w Czerwionce - Leszczynach) zatwierdzonego Uchwałą nr XXXIX/375/13 Rady Miejskiej w Czerwionce-Leszczynach z dnia 22.02.2013r., nieruchomości będące przedmiotem niniejszego wniosku położone są na terenie pełniącym następujące funkcje oraz oznaczonym w następujący sposób: **D1.P - Teren obiektów produkcyjnych, składów i magazynów.**

Kontakt

Paulina Malinowska

tel. 32 432 13 40

Spółka Restrukturyzacji Kopalń S.A. w Bytomiu Zarejestrowana przez Sąd Rejonowy w Katowicach, VIII Wydział Gospodarczy Krajowego Rejestru Sądowego pod numerem KRS 0000027497.

Kapitał Akcyjny: 439 909 300 PLN wpłacony w całości. Nip: 626-26-19-005 | Regon: 276902504

Publikowane oferty mają charakter informacyjny i nie stanowią oferty handlowej w rozumieniu art. 66 §1 Kodeksu Cywilnego.