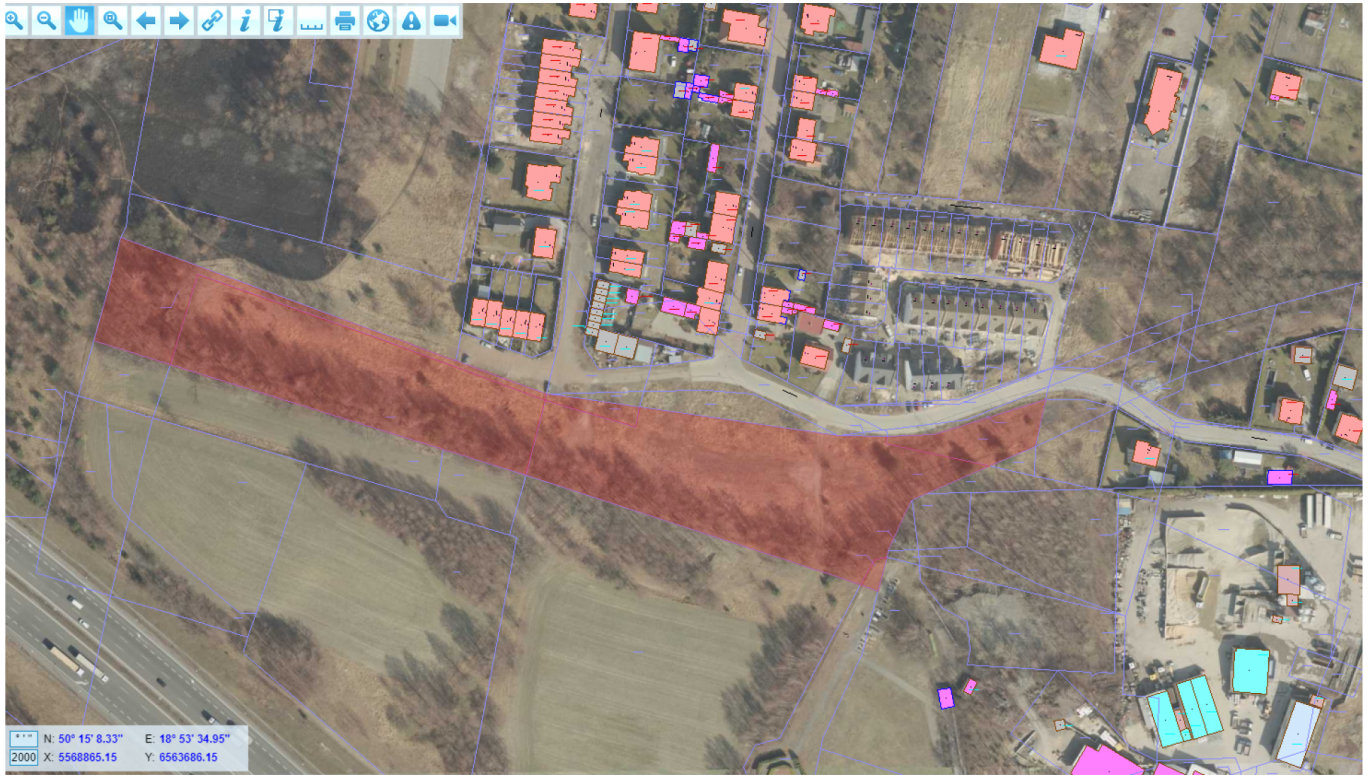




SPÓŁKA
RESTRUKTURYZACJI
KOPALŃ S.A.

Działki w Rudzie Śląskiej przy ul.
Reja



Działki w Rudzie Śląskiej przy ul. Reja

Typ: **Działki pozostałe**

Rodzaj: **oferta sprzedaży**

Cena: **690 000.00 zł** | Cena/m²: **40.20 zł/m²** | Powierzchnia: **17 166.00 m²**

Opis nieruchomości

Nieruchomość zlokalizowana w Rudzie Śląskiej przy ul. Reja o łącznej powierzchni 1.7166 ha niezabudowana. Nieruchomość o kształcie nieregularnego prostokąta, ciągnąca się wzdłuż ul. Reja na długości ok. 350 m i szerokości ok. 50 m. Działki stanowią tereny zielone częściowo porośnięte samosiejkami. Niewielki fragment terenu jest pod zabudowę mieszkaniową jednorodzinna. Informacja telefoniczna w sprawie oferty jest udzielana w godz. 7.00 - 15.00 od poniedziałku do piątku.



**SPÓŁKA
RESTRUKTURYZACJI
KOPALŃ S.A.**

**Działki w Rudzie Śląskiej przy ul.
Reja**

Działka

Na nieruchomość składają się **6** działek o numerach **1783/17, 1784/17, 2659/70, 4135/70, 2421/24, 2807/70** o łącznej powierzchni **17 166.00 m²** zapisanych w księgach wieczystych **GL1S/00002920/7, GL1S/00002920/7, GL1S/00002920/7, GL1S/00002920/7, GL1S/00002920/7, GL1S/00002920/7.**

Przeznaczenie terenu

19 ZI - teren zieleni izolacyjnej i w niewielkim fragmencie 25MNI - teren zabudowy mieszkaniowej jednorodzinnej.

Kontakt

Marcin Stryczek

tel. 519 552 235

Spółka Restrukturyzacji Kopalń S.A. w Bytomiu Zarejestrowana przez Sąd Rejonowy w Katowicach, VIII Wydział Gospodarczy Krajowego Rejestru Sądowego pod numerem KRS 0000027497.

Kapitał Akcyjny: 439 909 300 PLN wpłacony w całości. Nip: 626-26-19-005 | Regon: 276902504

Publikowane oferty mają charakter informacyjny i nie stanowią oferty handlowej w rozumieniu art. 66 §1 Kodeksu Cywilnego.