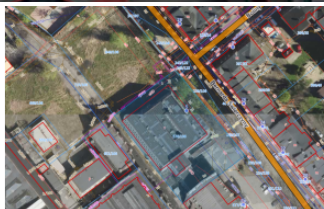
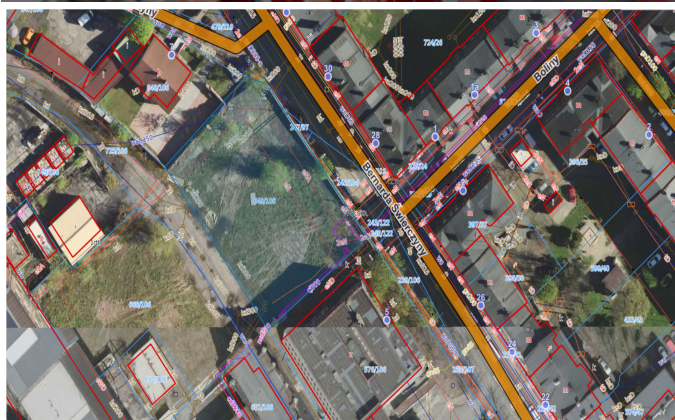




SPÓŁKA
RESTRUKTURYZACJI
KOPALNÍ S.A.

Nieruchomość zabudowana
Mysłowice, ul Świerczyny



Nieruchomość zabudowana Mysłowice, ul Świerczyny

Typ: **Budynki i lokale użytkowe**

Rodzaj: **oferta sprzedaży**

Cena: **1 770 000.00 zł** | Cena/m²: **456.30 zł/m²** | Powierzchnia: **3 879.00 m²**

Opis nieruchomości

Działka nr 649/106 ma kształt zbliżony do trapezu, natomiast działka nr 576/106 ma kształt regularny, brak ograniczeń w racjonalnym zagospodarowaniu nieruchomości zgodnie z przeznaczeniem. Teren nieruchomości płaski i posiada możliwość dostępu do pełnego uzbrojenia - energia elektryczna, woda, kanalizacja sanitarna i deszczowa, instalacja teletechniczna, gazociąg, ciepłociąg. Nieruchomości posiadają bezpośredni dostęp do drogi publicznej przy ul. Świerczyny. Najbliższe otoczenie nieruchomości stanowią tereny zabudowy przemysłowo-usługowej, usługowej oraz usługowo-handlowej, tereny po byłej KWK „Mysłowice”, zabudowa mieszkaniowa wielorodzinna, komunikacja miejska autobusowa i tramwajowa. W niewielkiej odległości od nieruchomości znajdują się tereny kolejowe. Informacja telefoniczna w sprawie oferty jest udzielana w godz. 7.00 - 15.00 od poniedziałku do piątku.

Działka

Na nieruchomość składają się **2** działki o numerach **649/106, 576/106** o łącznej powierzchni **3 879.00 m²** zapisanych w księgach wieczystych **KA1L/00020700/6, KA1L/00011291/9**.



SPÓŁKA
RESTRUKTURYZACJI
KOPALŃ S.A.

Nieruchomość zabudowana
Mysłowice, ul Świerczyny

Przeznaczenie terenu

Zgodnie z zapisami MPZP nieruchomości znajdują się w obszarze oznaczonym jako:

B-MW - tereny zabudowy mieszkaniowej (w przeważającej części), **B-3KDD** - tereny dróg publicznych - dojazdowych

B-5U - tereny zabudowy usługowej (w przeważającej części ok 90%),

B-3KDD - tereny dróg publicznych - dojazdowych (w niewielkim fragmencie ok 10%).

Budynek użytkowy

Powierzchnia użytkowa: **2856**
m²

Powierzchnia zabudowy: **862,28**
m²

Kubatura: **10849 m³**

| Rok budowy: **1986** | Materiał: **stalowa**

Budynek o konstrukcji stalowej, fundamenty betonowe, ściany fundamentowe żelbetowe, konstrukcja nośna stalowa. Konstrukcja ścian zewnętrznych typu lekkiego - płyty z rdzeniem styropianowym, wykończone od zewnątrz blachą trapezową. Ściany wewnętrzne wykonane z cegły ceramicznej wykończone w zależności od funkcji pomieszczeń: tynkowane i malowane, pokryte glazurą oraz płytami z tworzywa PCV. Dach o konstrukcji stalowej, ocieplony, pokrycie dachu blachą fałdowaną. Stropy międzykondygnacyjne wykonane z płyt żelbetowych wylewanych, okna PCV, stolarka drzwiowa płytowa, PCV i stalowa, posadzki wykładzina PCV, płytki ceramiczne. Budynek wyposażony jest w instalacje wewnętrzne energetyczną (w tym siły), wodnokanalizacyjną, teletechniczną, wentylacji mechanicznej, centralnego ogrzewania;

Kontakt

Ewa Mazgaj - Kurpios

tel. 573 104 158

Spółka Restrukturyzacji Kopalń S.A. w Bytomiu Zarejestrowana przez Sąd Rejonowy w Katowicach, VIII Wydział Gospodarczy Krajowego Rejestru Sądowego pod numerem KRS 0000027497.

Kapitał Akcyjny: 439 909 300 PLN wpłacony w całości. Nip: 626-26-19-005 | Regon: 276902504

Publikowane oferty mają charakter informacyjny i nie stanowią oferty handlowej w rozumieniu art. 66 §1 Kodeksu Cywilnego.