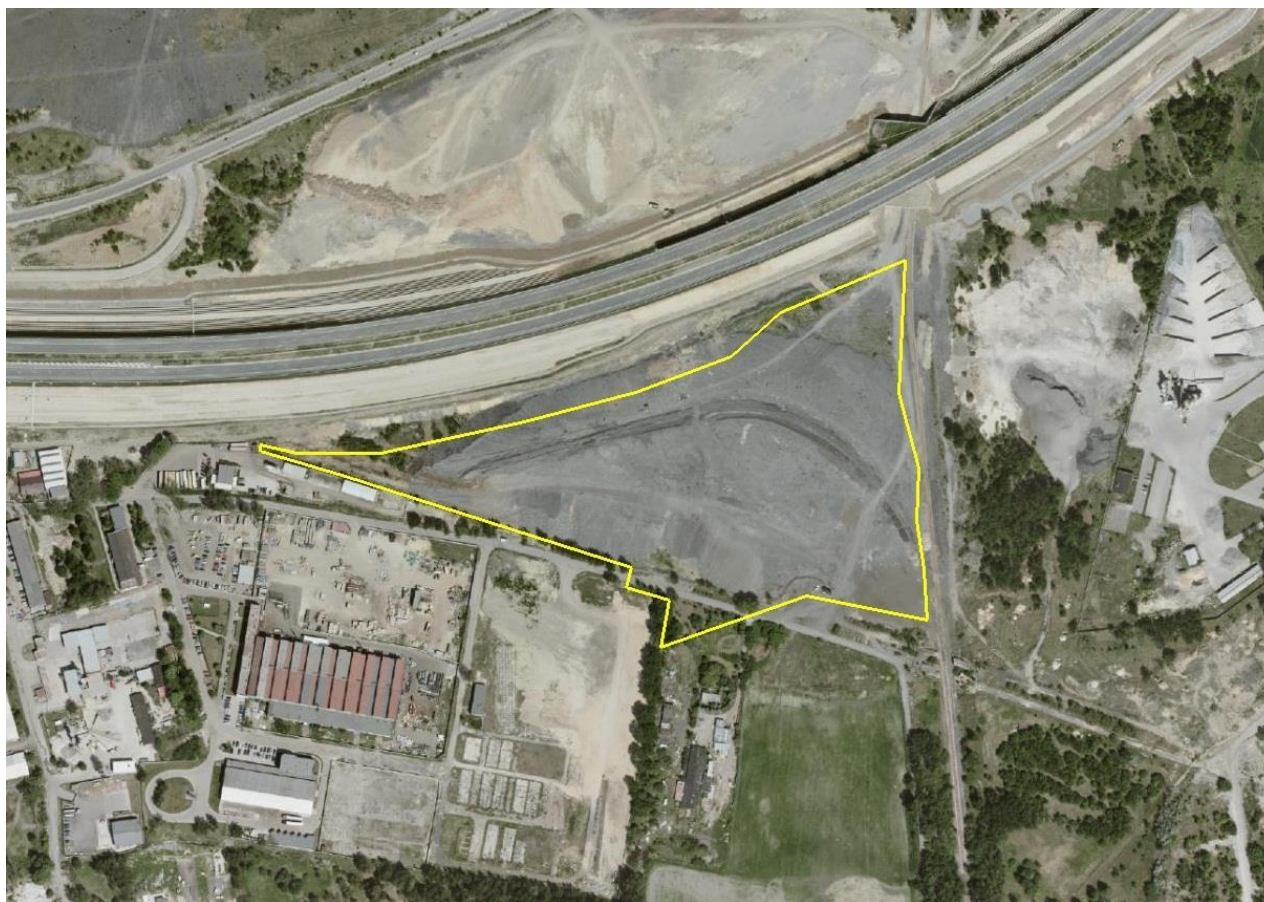


<b>Piekary Śląskie rejon zwałowiska Szarłej Południowy</b>	
<b>Województwo</b>	<b>Śląskie</b>
<b>Powiat</b>	<b>Piekary Śląskie</b>
<b>Gmina</b>	<b>Piekary Śląskie</b>
<b>Ulica</b>	<b>Graniczna</b>
<b>Maksymalna dostępna powierzchnia (ha)</b>	<b>9,1 ha</b>
<b>Możliwość powiększenia terenu</b>	<b>Nie</b>
<b>Przeznaczenie w Miejscowym Planie Zagospodarowania Przestrzennego</b>	<b>15-PU, 19- PU, 3-KDL, 9-KDW, 5-KK -tereny obiektów produkcyjnych, składów i magazynów oraz zabudowy usługowej, w części pod treny dróg publicznych klasy lokalnej , w części po tereny dróg wewnętrznych, oraz w części pod tereny kolejowe 18-U, 10-KDZ - tereny zabudowy usługowej, oraz w części tereny dróg klasy publicznej tereny przemysłowe 9-KDW, 15-PU - tereny dróg wewnętrznych, oraz w części tereny obiektów produkcyjnych, składów i magazynów oraz zabudowy usługowej,</b>
<b>Aktualny sposób użytkowania</b>	<b>Teren dawnego zwałowiska KWK Piekary</b>



<b>Nr działki</b>	<b>Karta/Arkusze mapy (dodatek)</b>	<b>Nr obrębu</b>	<b>Obręb</b>	<b>Powierzchnia gruntu (m<sup>2</sup>)</b>
1557/13	2-2BRZ	0003	Brzozowice Kamień	70 047
1536/13	2-3BRZ	0003	Brzozowice Kamień	905
1538/13	2-6BRZ	0003	Brzozowice Kamień	17 789
1233/13	2-7BRZ	0003	Brzozowice Kamień	2 043
				90 784