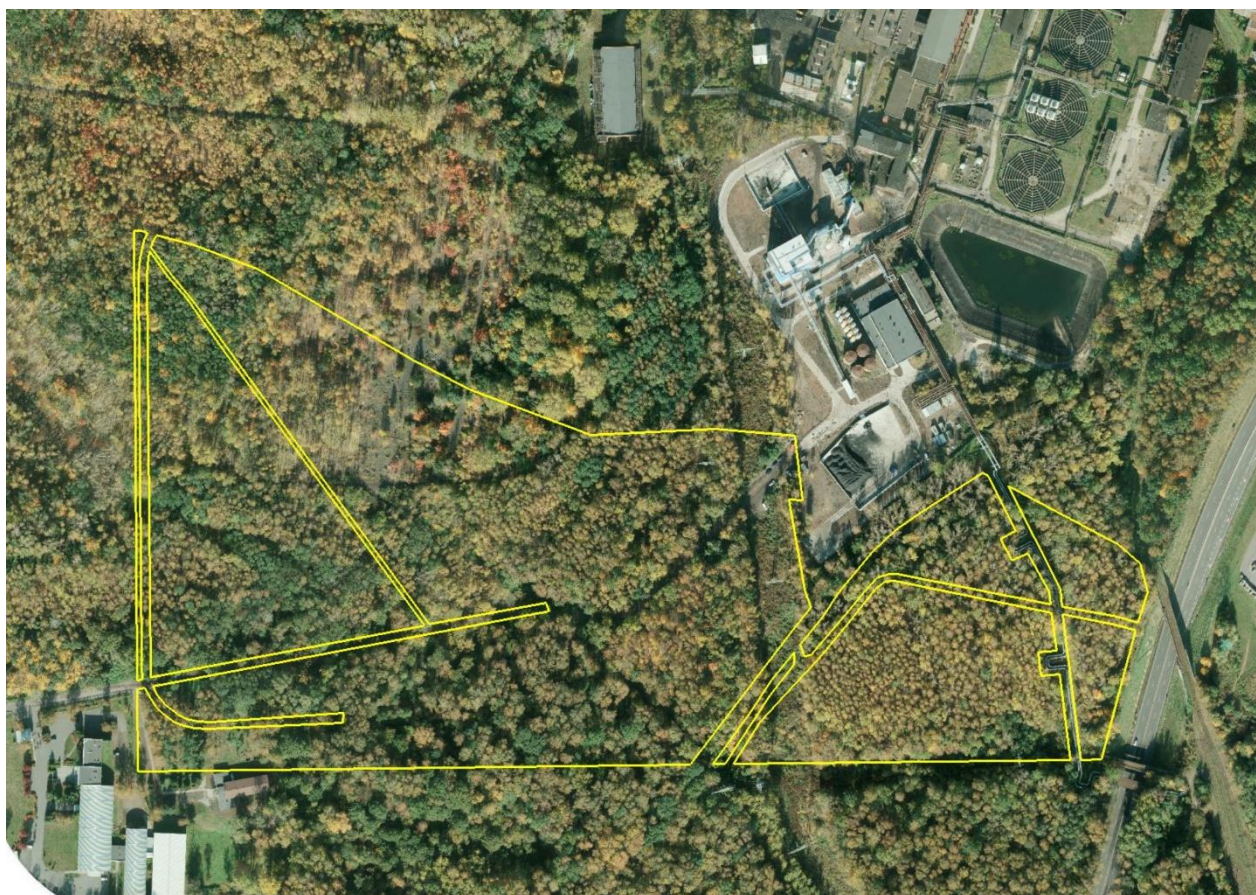


Teren przy Elektrociepłowni Miechowice	
Województwo	Śląskie
Powiat	Bytom
Gmina	Bytom
Ulica	Racjonalizatorów
Maksymalna dostępna powierzchnia (ha)	14,5 ha
Możliwość powiększenia terenu	Nie
Przeznaczenie w Miejscowym Planie Zagospodarowania Przestrzennego	Tereny nieużytków, hałd, niezagospodarowane i zdegradowane powierzchniowo, tereny zieleni nieurządzonej, przyrodnej, kęp drzew i krzewów położonych w rejonach zurbanizowanych i nieurbanizowanych
Aktualny sposób użytkowania	Hałda przy Elektrociepłowni Miechowice



Nr działki	Karta/Arkuszy mapy (dodatek)	Nr obrębu	Obręb	Powierzchnia gruntu (m²)
114/7	11	0004	Miechowice	12 692
119/10	11	0004	Miechowice	5 639
125/10	11	0004	Miechowice	18 983
129/10	11	0004	Miechowice	3 821

133/10	11	0004	Miechowice	2 937
74/1	11	0004	Miechowice	12 554
79/7	11	0004	Miechowice	441
102/1	8	0004	Miechowice	1 056
104/7	8	0004	Miechowice	27 173
106/1	8	0004	Miechowice	26 413
125/12	8	0004	Miechowice	7 533
127/12	8	0004	Miechowice	6 464
128/12	8	0004	Miechowice	5 433
129/12	8	0004	Miechowice	3 509
113/6	11	0004	Miechowice	1 727
116/1	11	0004	Miechowice	8 650
				145 025